

Università degli Studi della Campania "Luigi Vanvitelli"
Dipartimento di Architettura e Disegno Industriale

**CORSO DI STUDI IN
ARCHITETTURA - PROGETTAZIONE DEGLI INTERNI E
PER L'AUTONOMIA (IN INGLESE)**

**TIROCINI CURRICULARI COMPLETATI
NELL'A.A. 2017-2018**

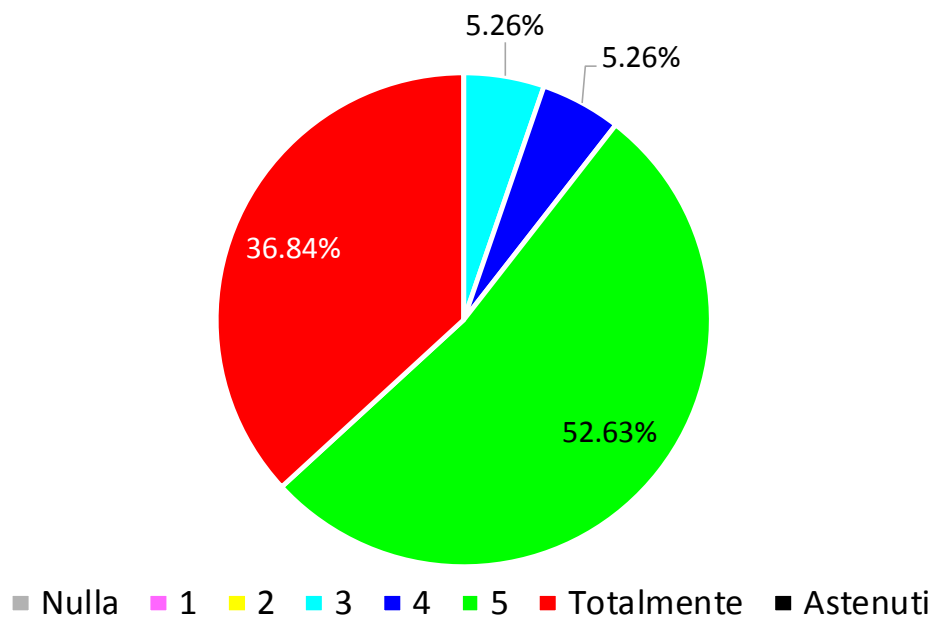
**RISULTATI DEI QUESTIONARI DI
VALUTAZIONE SOTTOPOSTI
AI SOGGETTI OSPITANTI**

**Numero di questionari compilati dai soggetti
ospitanti = 19**

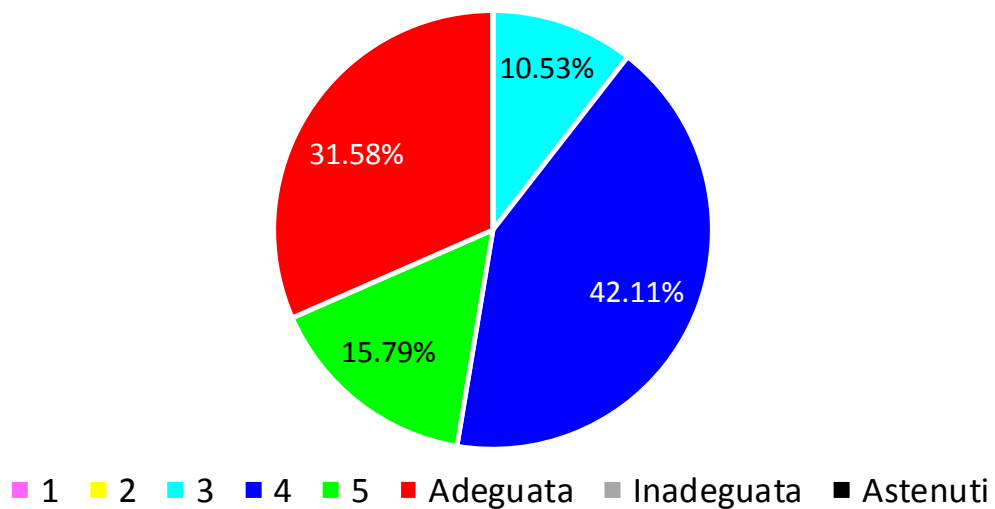
DOMANDE	OPZIONI DI RISPOSTA	RISPOSTE
1. Il Tirocinante ha rispettato i regolamenti aziendali?	Nulla	0.00%
	1	0.00%
	2	0.00%
	3	5.26%
	4	5.26%
	5	52.63%
	Totalmente	36.84%
	Astenuti	0.00%
2. La formazione di base del Tirocinante era adeguata per raggiungere gli obiettivi del progetto formativo?	Inadeguata	0.00%
	1	0.00%
	2	0.00%
	3	10.53%
	4	42.11%
	5	15.79%
	Adeguata	31.58%
	Astenuti	0.00%
3. Il tirocinante aveva chiari gli obiettivi del tirocinio prima dell'inizio dello stesso?	Nulla	0.00%
	1	0.00%
	2	0.00%
	3	10.53%
	4	15.79%
	5	36.84%
	Totalmente	36.84%
	Astenuti	0.00%
4. Gli obiettivi del progetto formativo sono stati raggiunti dal Tirocinante?	Nulla	0.00%
	1	0.00%
	2	0.00%
	3	5.26%
	4	5.26%
	5	42.11%
	Totalmente	42.11%
	Astenuti	5.26%
5. La realizzazione del progetto formativo ha creato un valore aggiunto all'impresa?	Nulla	0.00%
	1	0.00%
	2	0.00%
	3	15.79%
	4	42.11%
	5	15.79%
	Totalmente	26.32%
	Astenuti	0.00%
6. Si prevedono ulteriori forme di collaborazione con il Tirocinante?	SI	31.58%
	NO	68.42%
	Astenuti	0.00%

7. È soddisfatto della collaborazione con l'Università degli Studi della Campania Luigi Vanvitelli?	Nulla	0.00%
	1	0.00%
	2	0.00%
	3	0.00%
	4	0.00%
	5	55.56%
	Totalmente	38.89%
	Astenuti	5.56%
8. Prevede ulteriori collaborazioni con l'Università degli Studi della Campania Luigi Vanvitelli?	Nulla	0.00%
	1	5.26%
	2	0.00%
	3	0.00%
	4	0.00%
	5	47.37%
	Totalmente	36.84%
	Astenuti	10.53%

1. Il Tirocinante ha rispettato i regolamenti aziendali?
(Risposte possibili: Nulla, 1, 2, 3, 4, 5, Totalmente)

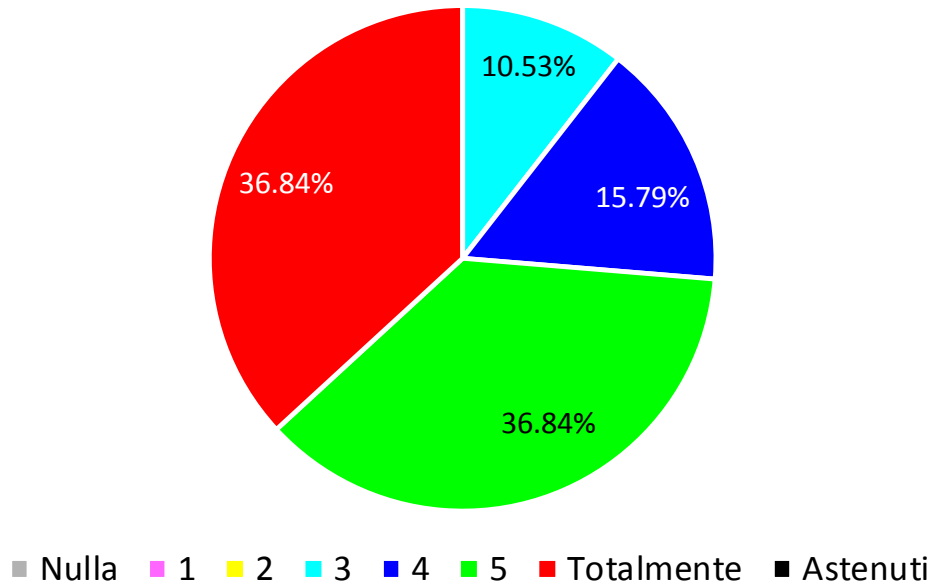


2. La formazione di base del Tirocinante era adeguata per raggiungere gli obiettivi del progetto formativo?
(Risposte possibili: Inadeguata, 1, 2, 3, 4, 5, Adeguata)



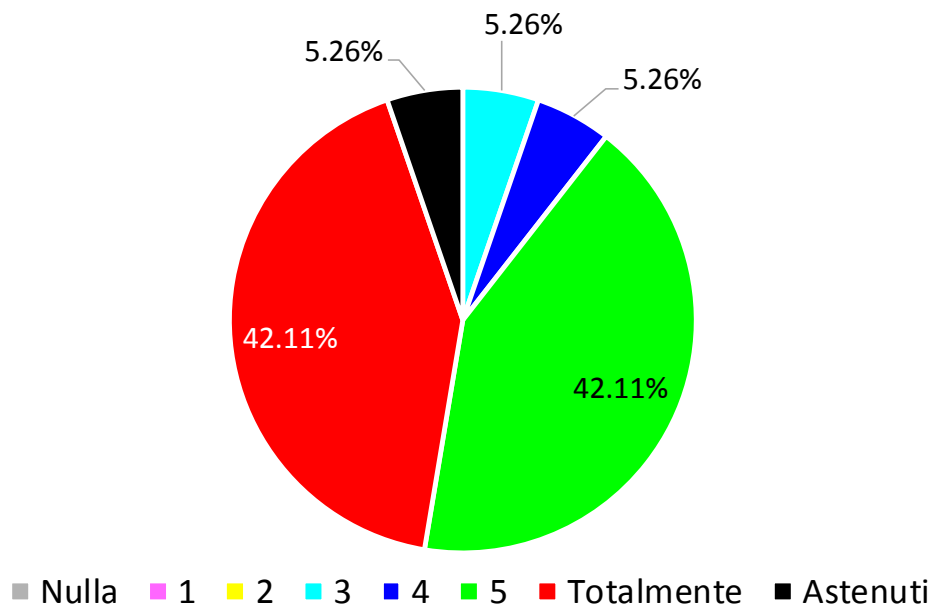
3. Il tirocinante aveva chiari gli obiettivi del tirocinio prima dell'inizio dello stesso?

(Risposte possibili: Nulla, 1, 2, 3, 4, 5, Totalmente)



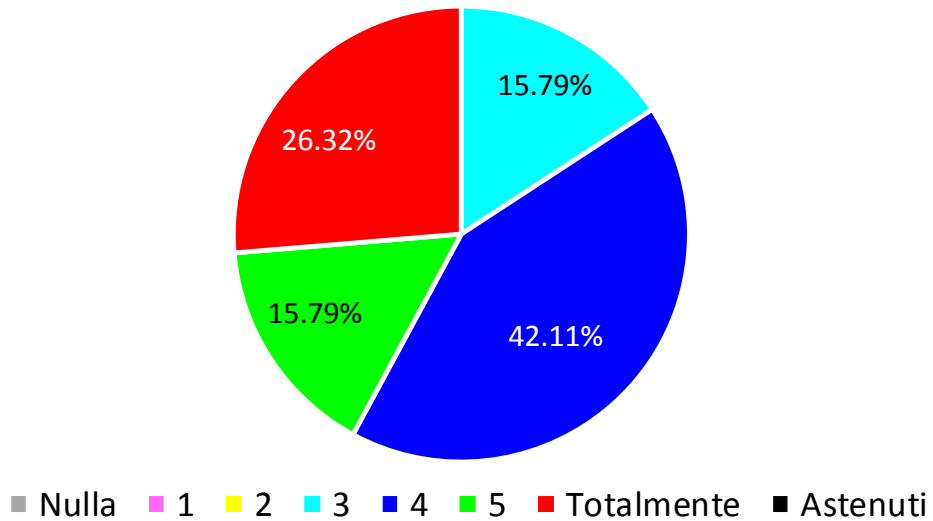
4. Gli obiettivi del progetto formativo sono stati raggiunti dal Tirocinante?

(Risposte possibili: Nulla, 1, 2, 3, 4, 5, Totalmente)



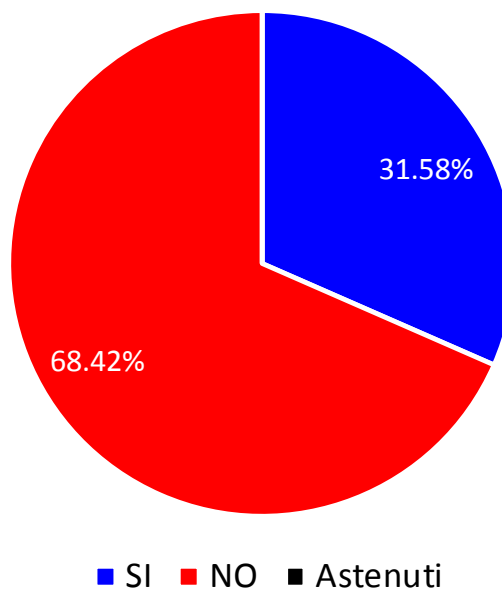
5. La realizzazione del progetto formativo ha creato un valore aggiunto all'impresa?

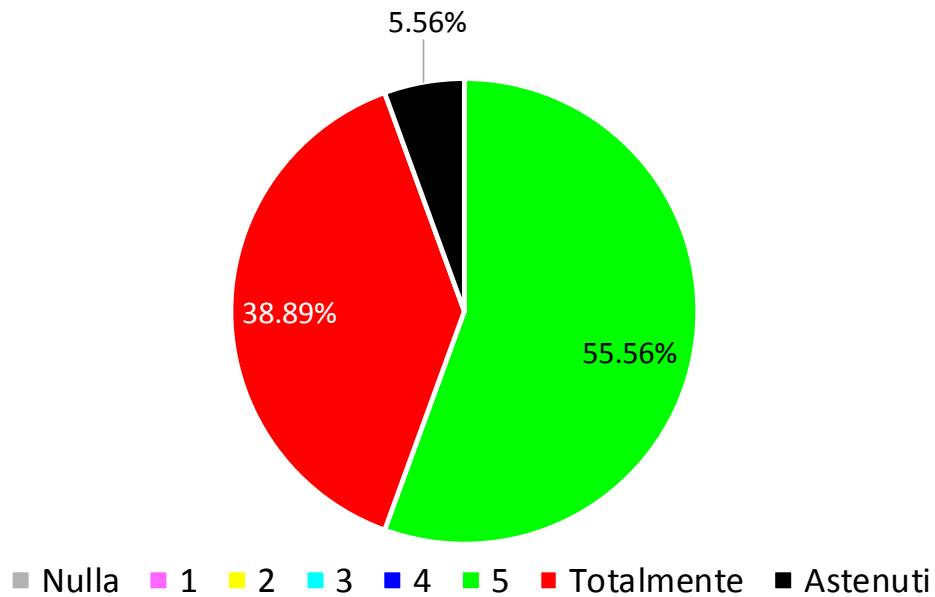
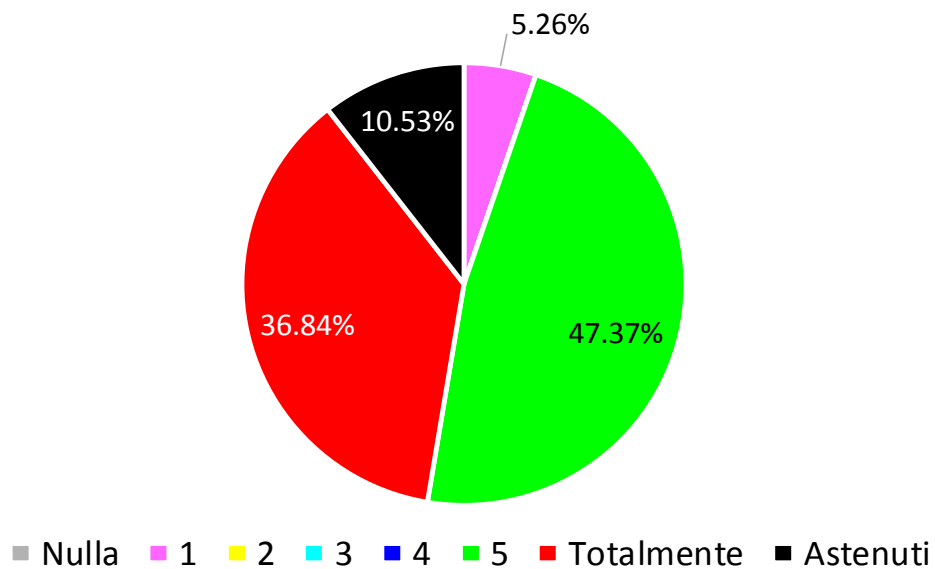
(Risposte possibili: Nulla, 1, 2, 3, 4, 5, Totalmente)

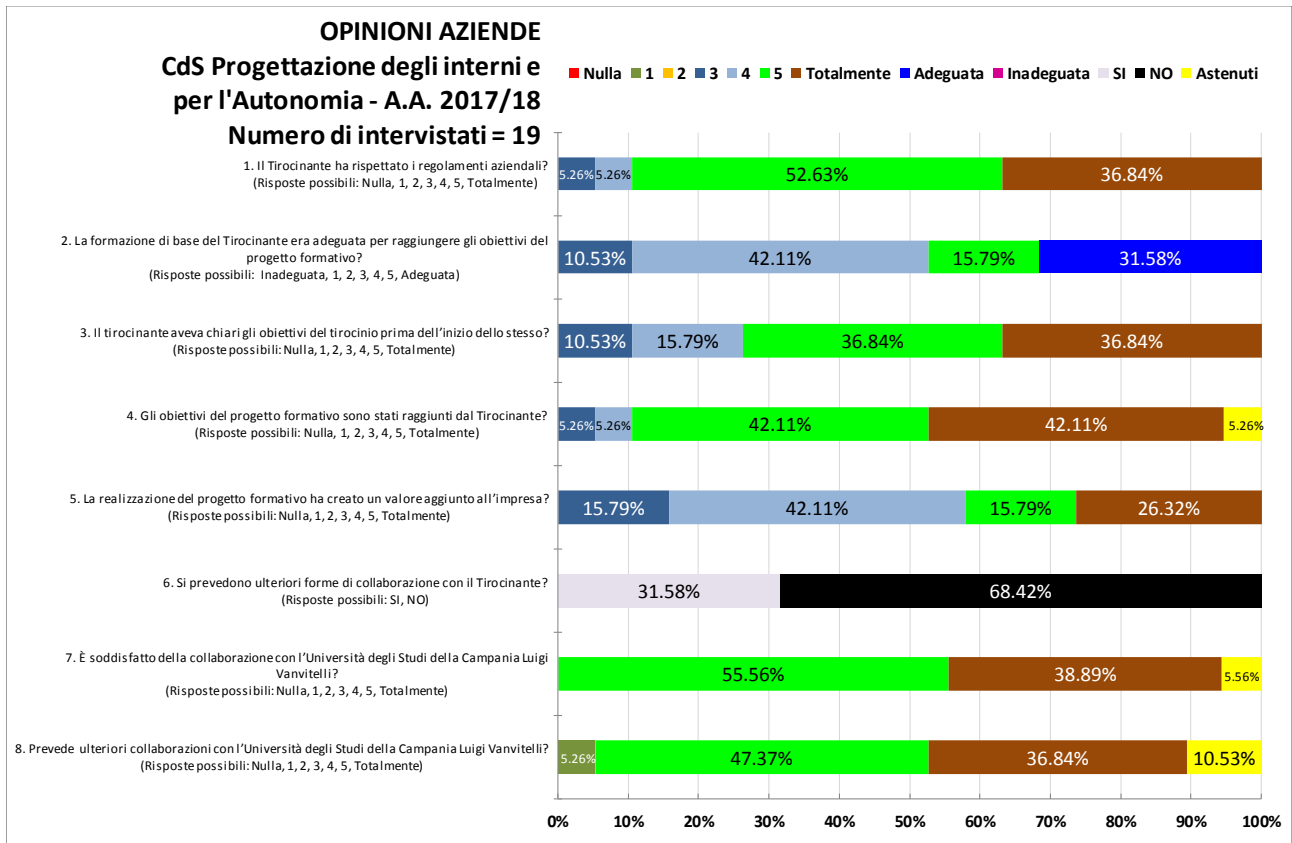


6. Si prevedono ulteriori forme di collaborazione con il Tirocinante?

(Risposte possibili: SI, NO)



7. È soddisfatto della collaborazione con l'Università degli Studi della Campania Luigi Vanvitelli?*(Risposte possibili: Nulla, 1, 2, 3, 4, 5, Totalmente)***8. Prevede ulteriori collaborazioni con l'Università degli Studi della Campania Luigi Vanvitelli?***(Risposte possibili: Nulla, 1, 2, 3, 4, 5, Totalmente)*



Università degli Studi della Campania "Luigi Vanvitelli"
Dipartimento di Architettura e Disegno Industriale

**CORSO DI STUDI MAGISTRALE A CICLO UNICO IN
ARCHITETTURA**

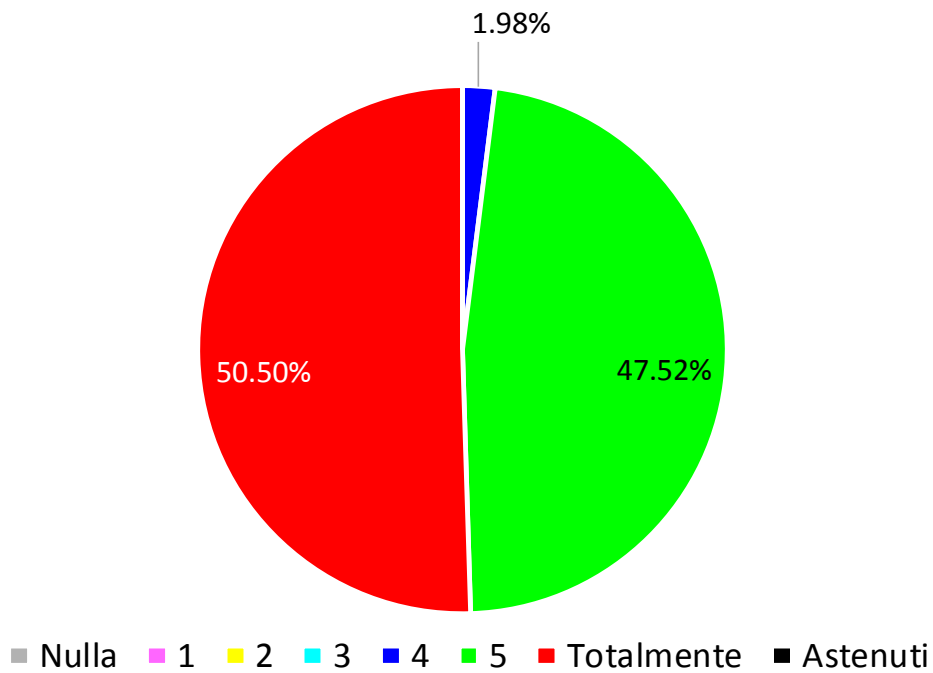
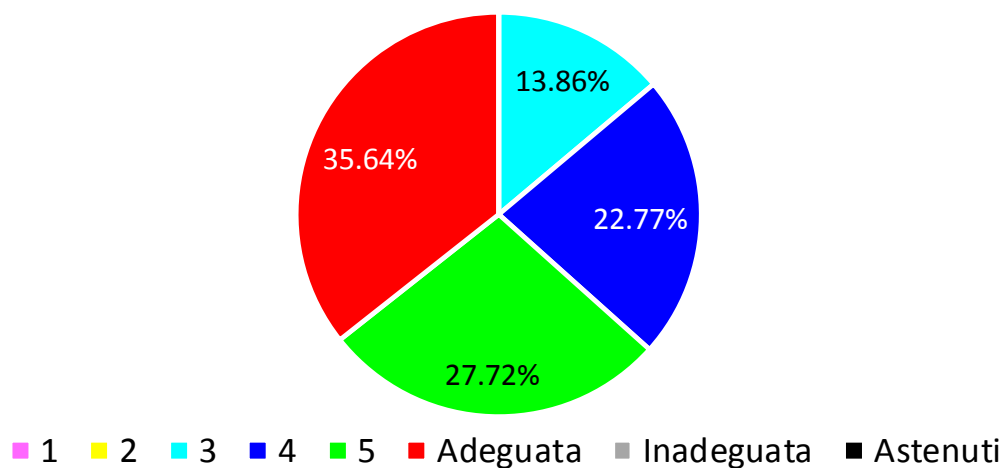
**TIROCINI CURRICULARI COMPLETATI
NELL'A.A. 2017-2018**

**RISULTATI DEI QUESTIONARI DI
VALUTAZIONE SOTTOPOSTI
AI SOGGETTI OSPITANTI**

**Numero di questionari compilati dai soggetti
ospitanti = 101**

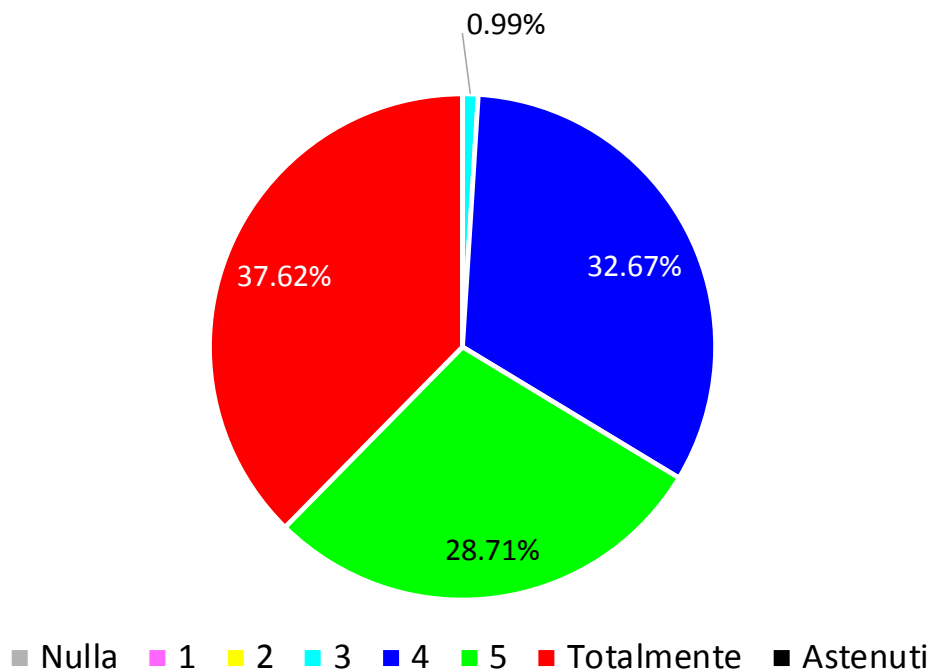
DOMANDE	OPZIONI DI RISPOSTA	RISPOSTE
1. Il Tirocinante ha rispettato i regolamenti aziendali?	Nulla	0.00%
	1	0.00%
	2	0.00%
	3	0.00%
	4	1.98%
	5	47.52%
	Totalmente	50.50%
	Astenuti	0.00%
2. La formazione di base del Tirocinante era adeguata per raggiungere gli obiettivi del progetto formativo?	Inadeguata	0.00%
	1	0.00%
	2	0.00%
	3	13.86%
	4	22.77%
	5	27.72%
	Adeguate	35.64%
	Astenuti	0.00%
3. Il tirocinante aveva chiari gli obiettivi del tirocinio prima dell'inizio dello stesso?	Nulla	0.00%
	1	0.00%
	2	0.00%
	3	0.99%
	4	32.67%
	5	28.71%
	Totalmente	37.62%
	Astenuti	0.00%
4. Gli obiettivi del progetto formativo sono stati raggiunti dal Tirocinante?	Nulla	0.00%
	1	0.00%
	2	0.00%
	3	0.00%
	4	8.91%
	5	47.52%
	Totalmente	42.57%
	Astenuti	0.99%
5. La realizzazione del progetto formativo ha creato un valore aggiunto all'impresa?	Nulla	0.00%
	1	0.00%
	2	0.00%
	3	15.84%
	4	29.70%
	5	26.73%
	Totalmente	27.72%
	Astenuti	0.00%
6. Si prevedono ulteriori forme di collaborazione con il Tirocinante?	SI	30.69%
	NO	66.34%
	Astenuti	2.97%

7. È soddisfatto della collaborazione con l'Università degli Studi della Campania Luigi Vanvitelli?	Nulla	0.00%
	1	0.00%
	2	1.98%
	3	0.99%
	4	17.82%
	5	39.60%
	Totalmente	38.61%
	Astenuti	0.99%
8. Prevede ulteriori collaborazioni con l'Università degli Studi della Campania Luigi Vanvitelli?	Nulla	0.99%
	1	1.98%
	2	0.00%
	3	6.93%
	4	10.89%
	5	44.55%
	Totalmente	33.66%
	Astenuti	0.99%

1. Il Tirocinante ha rispettato i regolamenti aziendali?*(Risposte possibili: Nulla, 1, 2, 3, 4, 5, Totalmente)***2. La formazione di base del Tirocinante era adeguata per raggiungere gli obiettivi del progetto formativo?***(Risposte possibili: Inadeguata, 1, 2, 3, 4, 5, Adeguata)*

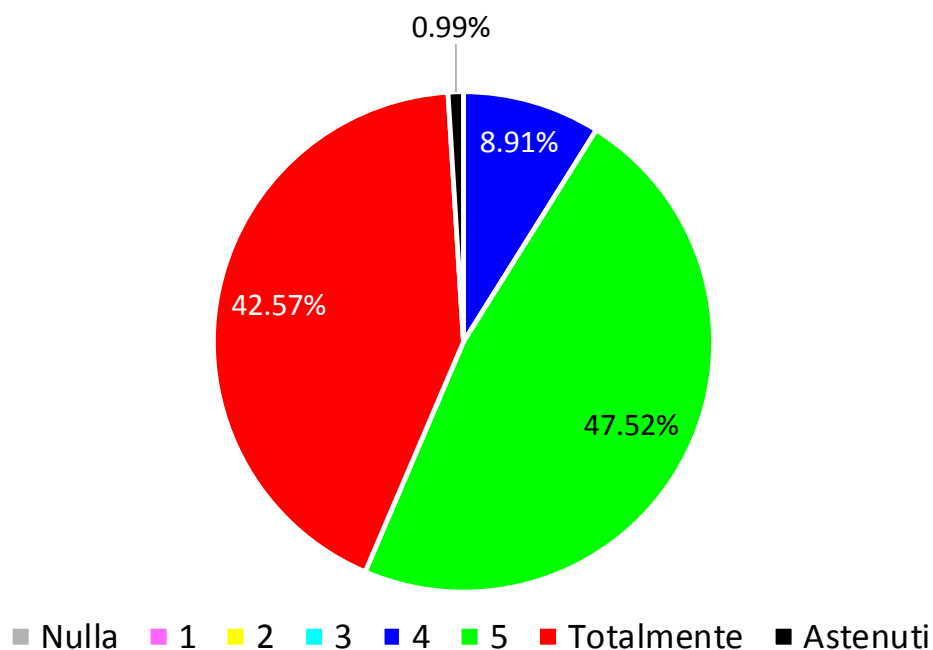
3. Il tirocinante aveva chiari gli obiettivi del tirocinio prima dell'inizio dello stesso?

(Risposte possibili: Nulla, 1, 2, 3, 4, 5, Totalmente)



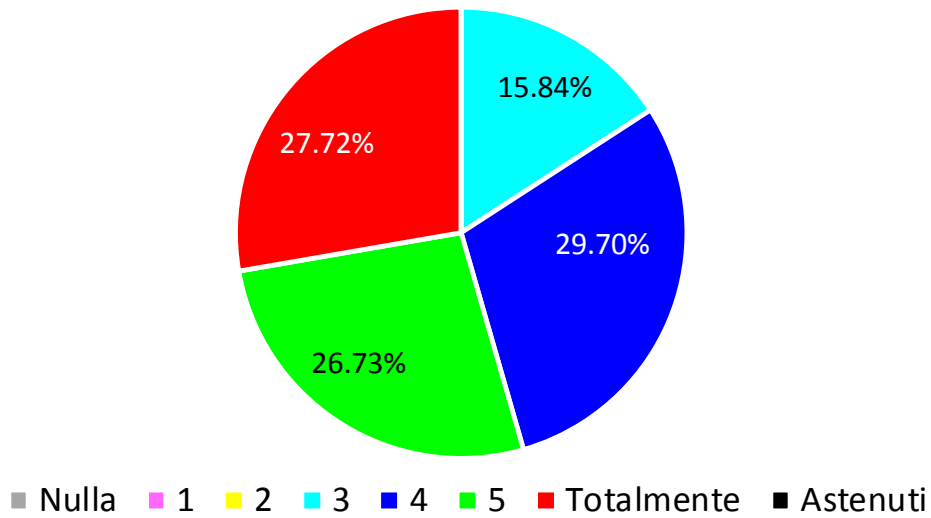
4. Gli obiettivi del progetto formativo sono stati raggiunti dal Tirocinante?

(Risposte possibili: Nulla, 1, 2, 3, 4, 5, Totalmente)



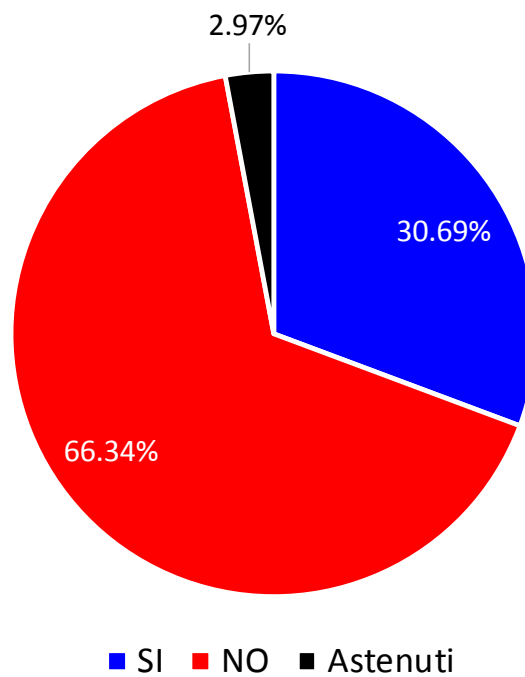
5. La realizzazione del progetto formativo ha creato un valore aggiunto all'impresa?

(Risposte possibili: Nulla, 1, 2, 3, 4, 5, Totalmente)



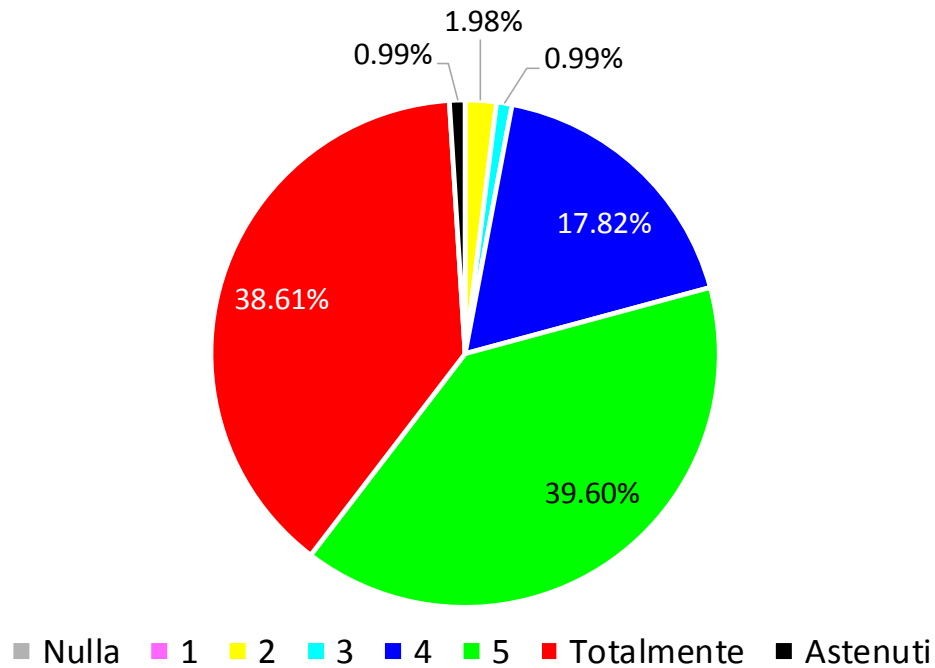
6. Si prevedono ulteriori forme di collaborazione con il Tirocinante?

(Risposte possibili: SI, NO)



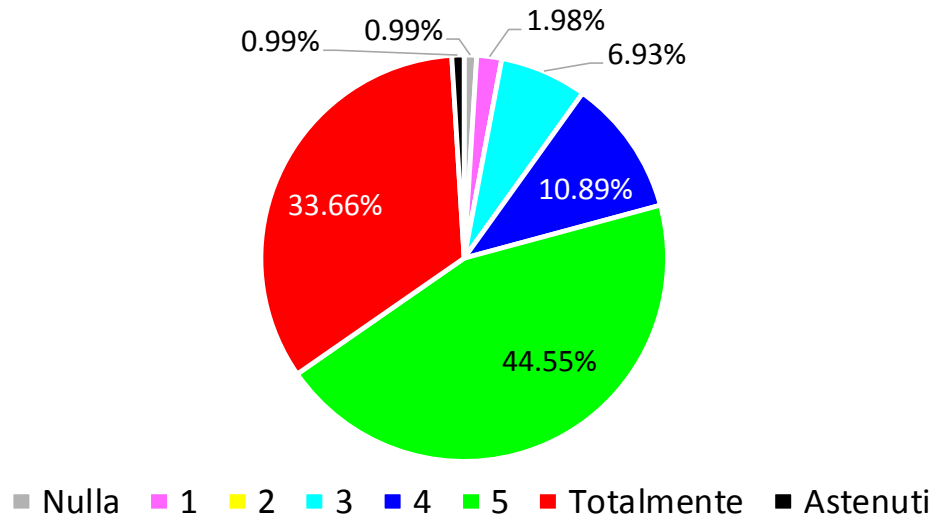
7. È soddisfatto della collaborazione con l'Università degli Studi della Campania Luigi Vanvitelli?

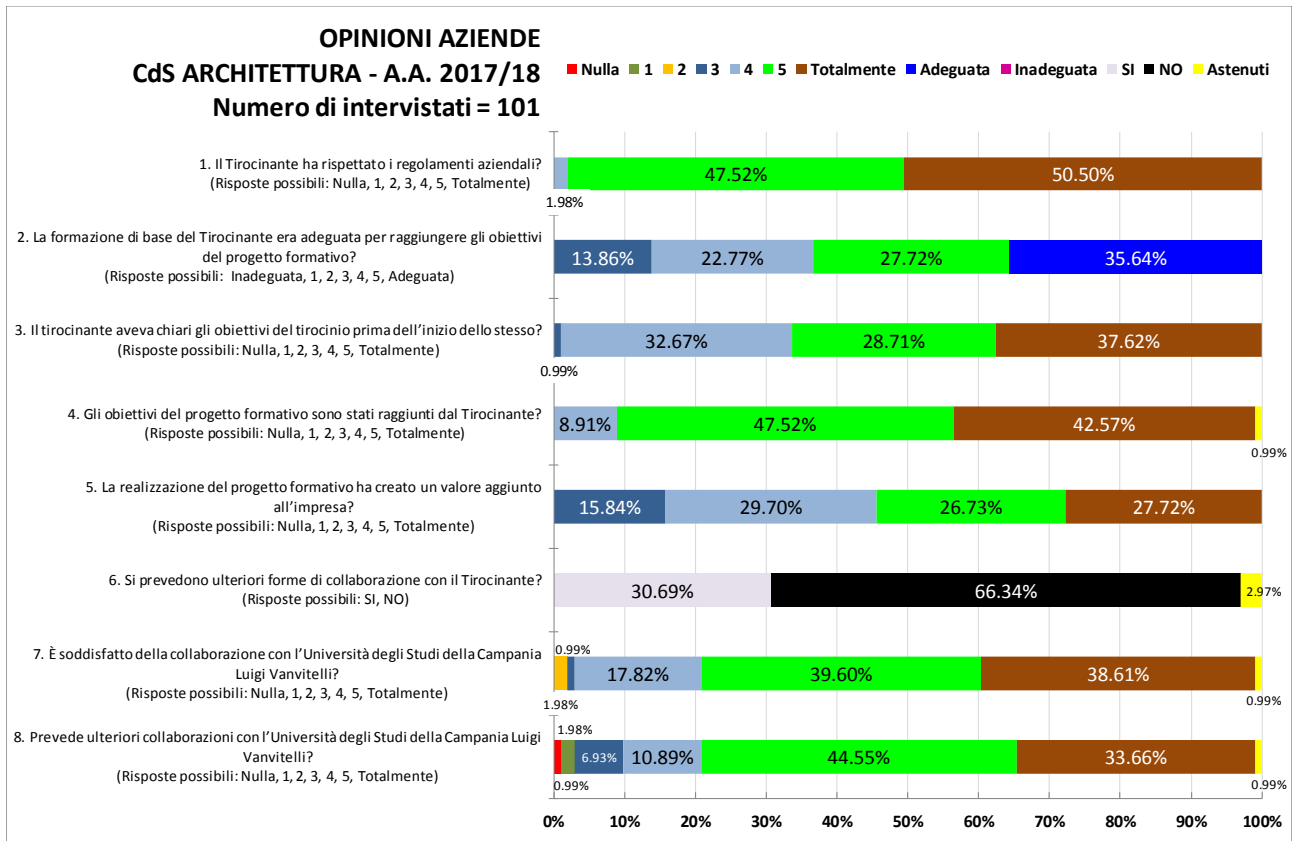
(Risposte possibili: Nulla, 1, 2, 3, 4, 5, Totalmente)



8. Prevede ulteriori collaborazioni con l'Università degli Studi della Campania Luigi Vanvitelli?

(Risposte possibili: Nulla, 1, 2, 3, 4, 5, Totalmente)





Università degli Studi della Campania "Luigi Vanvitelli"
Dipartimento di Architettura e Disegno Industriale

**CORSO DI STUDI IN
DESIGN E COMUNICAZIONE**

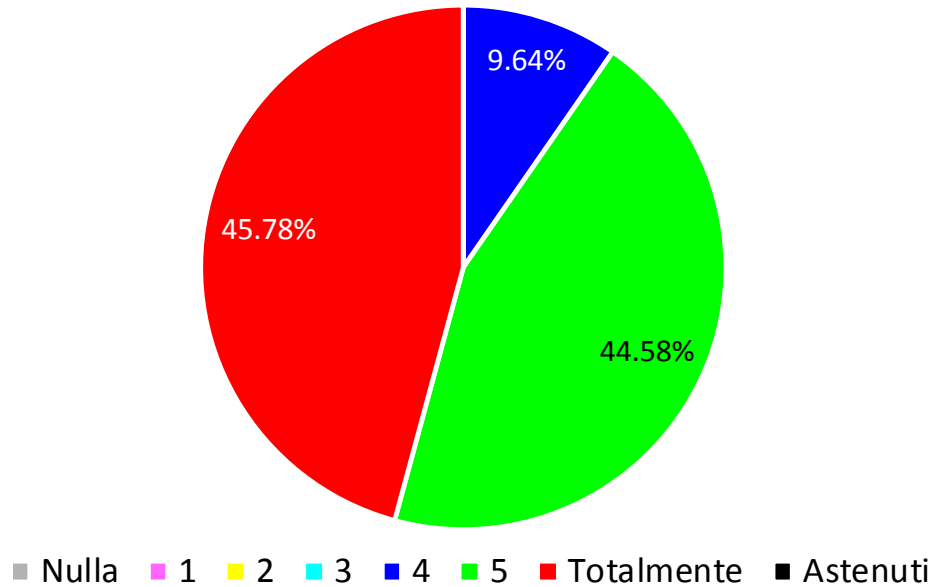
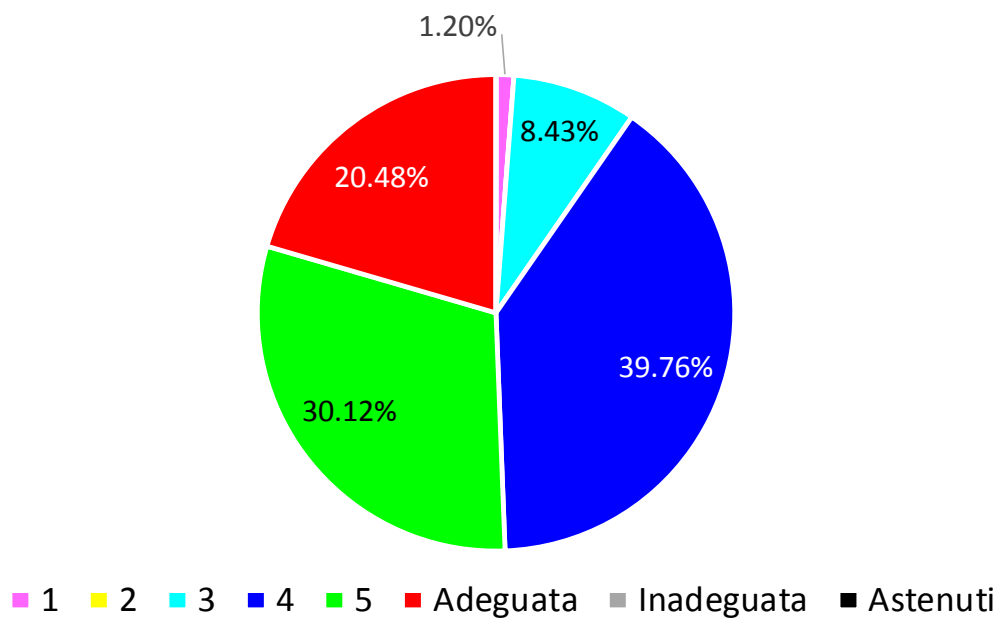
**TIROCINI CURRICULARI COMPLETATI
NELL'A.A. 2017-2018**

**RISULTATI DEI QUESTIONARI DI
VALUTAZIONE SOTTOPOSTI
AI SOGGETTI OSPITANTI**

**Numero di questionari compilati dai soggetti
ospitanti = 83**

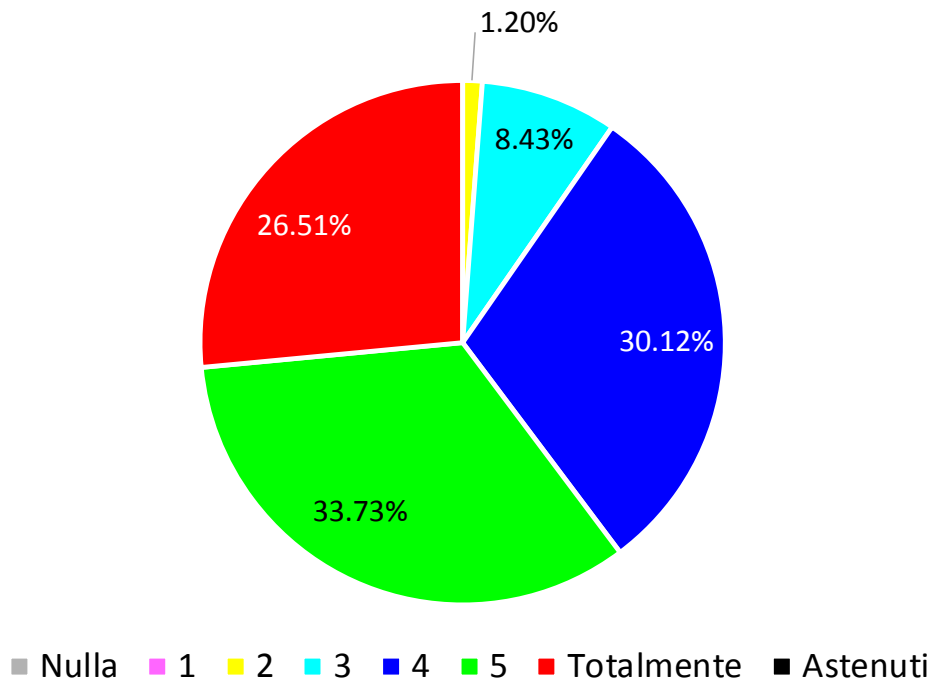
DOMANDE	OPZIONI DI RISPOSTA	RISPOSTE
1. Il Tirocinante ha rispettato i regolamenti aziendali?	Nulla	0.00%
	1	0.00%
	2	0.00%
	3	0.00%
	4	9.64%
	5	44.58%
	Totalmente	45.78%
	Astenuti	0.00%
2. La formazione di base del Tirocinante era adeguata per raggiungere gli obiettivi del progetto formativo?	Inadeguata	0.00%
	1	1.20%
	2	0.00%
	3	8.43%
	4	39.76%
	5	30.12%
	Adeguata	20.48%
	Astenuti	0.00%
3. Il tirocinante aveva chiari gli obiettivi del tirocinio prima dell'inizio dello stesso?	Nulla	0.00%
	1	0.00%
	2	1.20%
	3	8.43%
	4	30.12%
	5	33.73%
	Totalmente	26.51%
	Astenuti	0.00%
4. Gli obiettivi del progetto formativo sono stati raggiunti dal Tirocinante?	Nulla	0.00%
	1	0.00%
	2	1.20%
	3	0.00%
	4	8.43%
	5	53.01%
	Totalmente	37.35%
	Astenuti	0.00%
5. La realizzazione del progetto formativo ha creato un valore aggiunto all'impresa?	Nulla	1.20%
	1	0.00%
	2	2.41%
	3	8.43%
	4	36.14%
	5	38.55%
	Totalmente	13.25%
	Astenuti	0.00%
6. Si prevedono ulteriori forme di collaborazione con il Tirocinante?	SI	46.99%
	NO	51.81%
	Astenuti	1.20%

7. È soddisfatto della collaborazione con l'Università degli Studi della Campania Luigi Vanvitelli?	Nulla	0.00%
	1	0.00%
	2	1.20%
	3	7.23%
	4	18.07%
	5	44.58%
	Totalmente	28.92%
	Astenuti	0.00%
8. Prevede ulteriori collaborazioni con l'Università degli Studi della Campania Luigi Vanvitelli?	Nulla	0.00%
	1	0.00%
	2	3.61%
	3	4.82%
	4	18.07%
	5	46.99%
	Totalmente	26.51%
	Astenuti	0.00%

1. Il Tirocinante ha rispettato i regolamenti aziendali?*(Risposte possibili: Nulla, 1, 2, 3, 4, 5, Totalmente)***2. La formazione di base del Tirocinante era adeguata per raggiungere gli obiettivi del progetto formativo?***(Risposte possibili: Inadeguata, 1, 2, 3, 4, 5, Adeguata)*

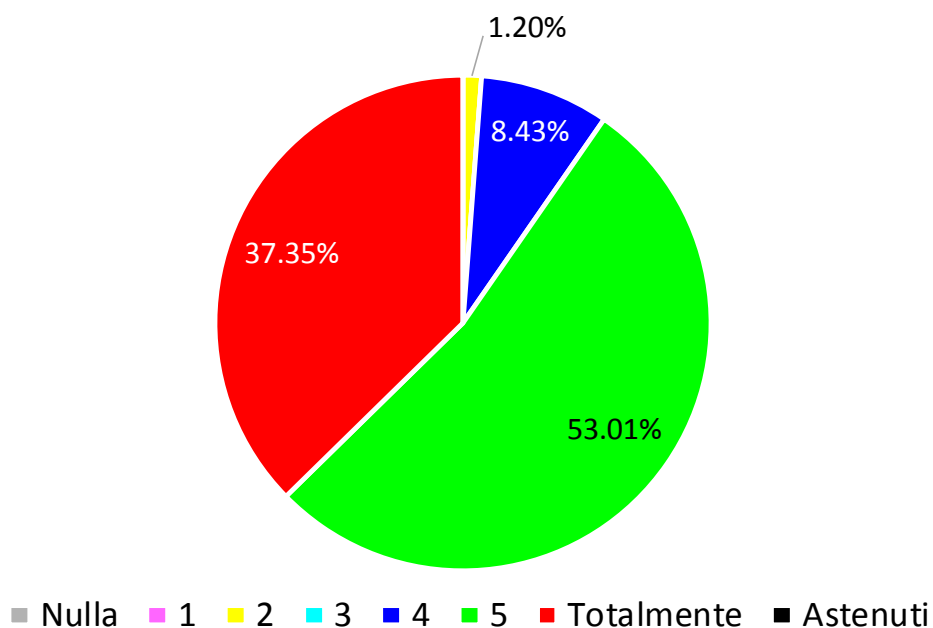
3. Il tirocinante aveva chiari gli obiettivi del tirocinio prima dell'inizio dello stesso?

(Risposte possibili: Nulla, 1, 2, 3, 4, 5, Totalmente)



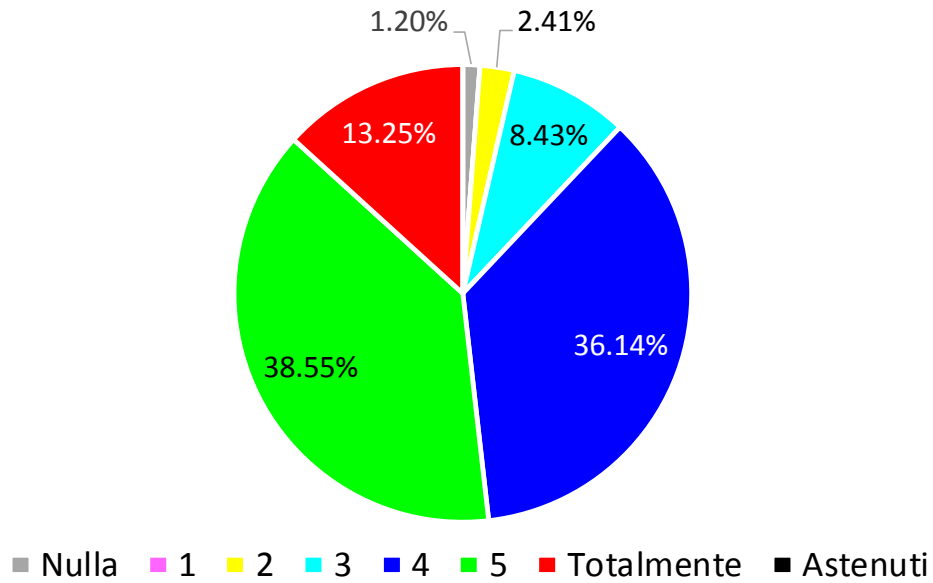
4. Gli obiettivi del progetto formativo sono stati raggiunti dal Tirocinante?

(Risposte possibili: Nulla, 1, 2, 3, 4, 5, Totalmente)



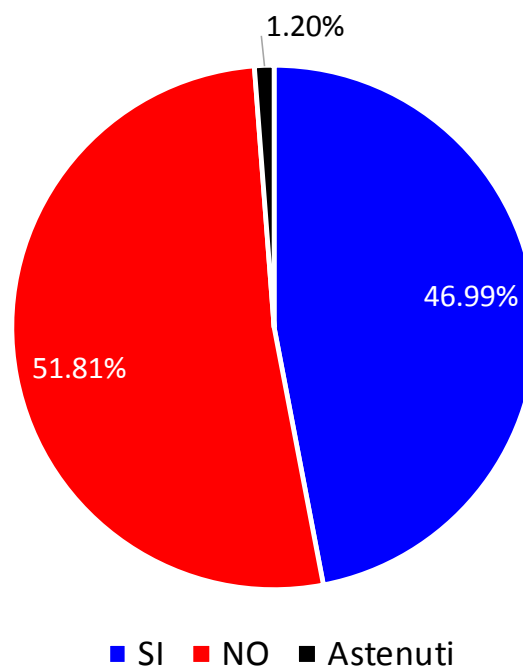
5. La realizzazione del progetto formativo ha creato un valore aggiunto all'impresa?

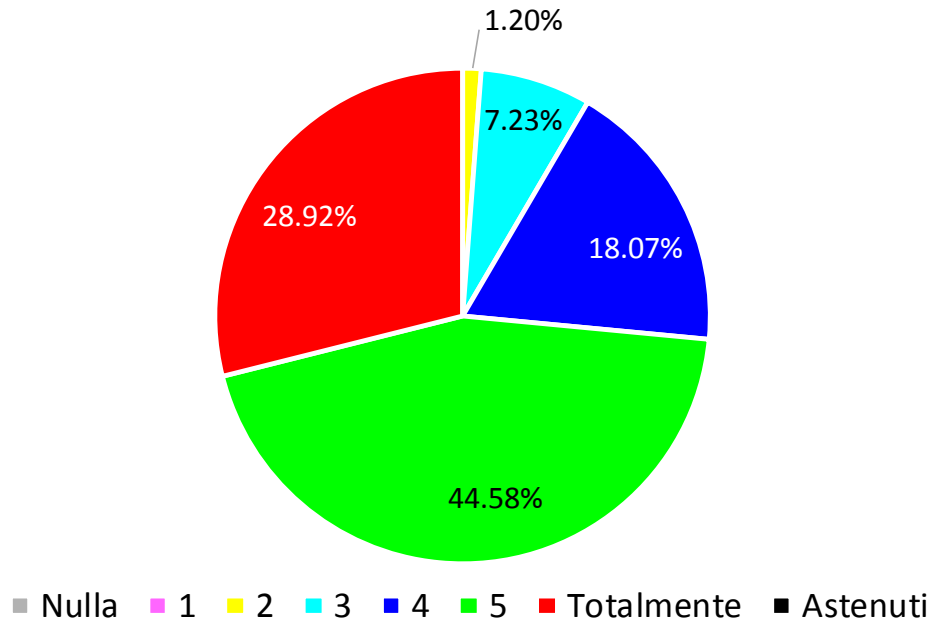
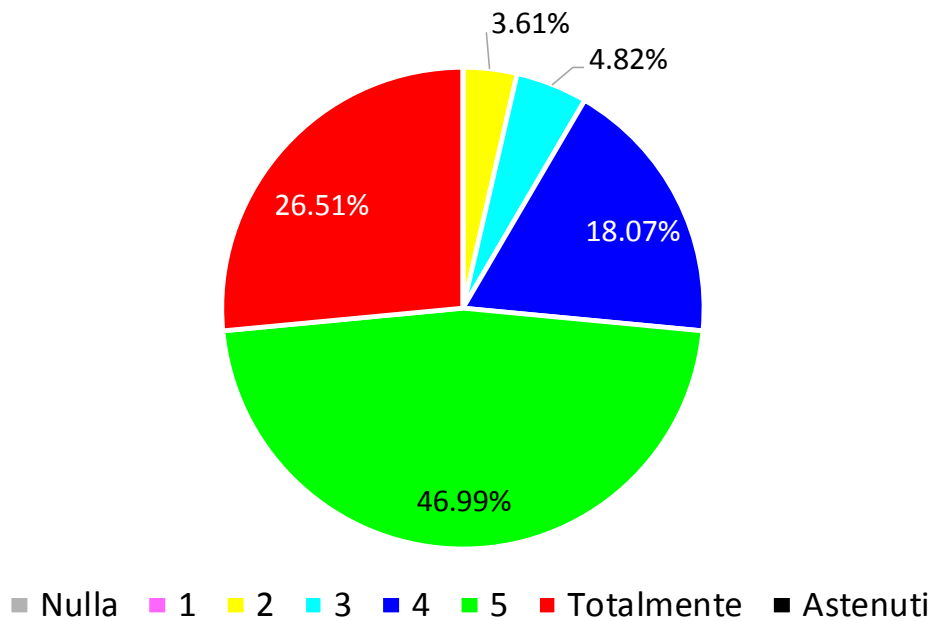
(Risposte possibili: Nulla, 1, 2, 3, 4, 5, Totalmente)

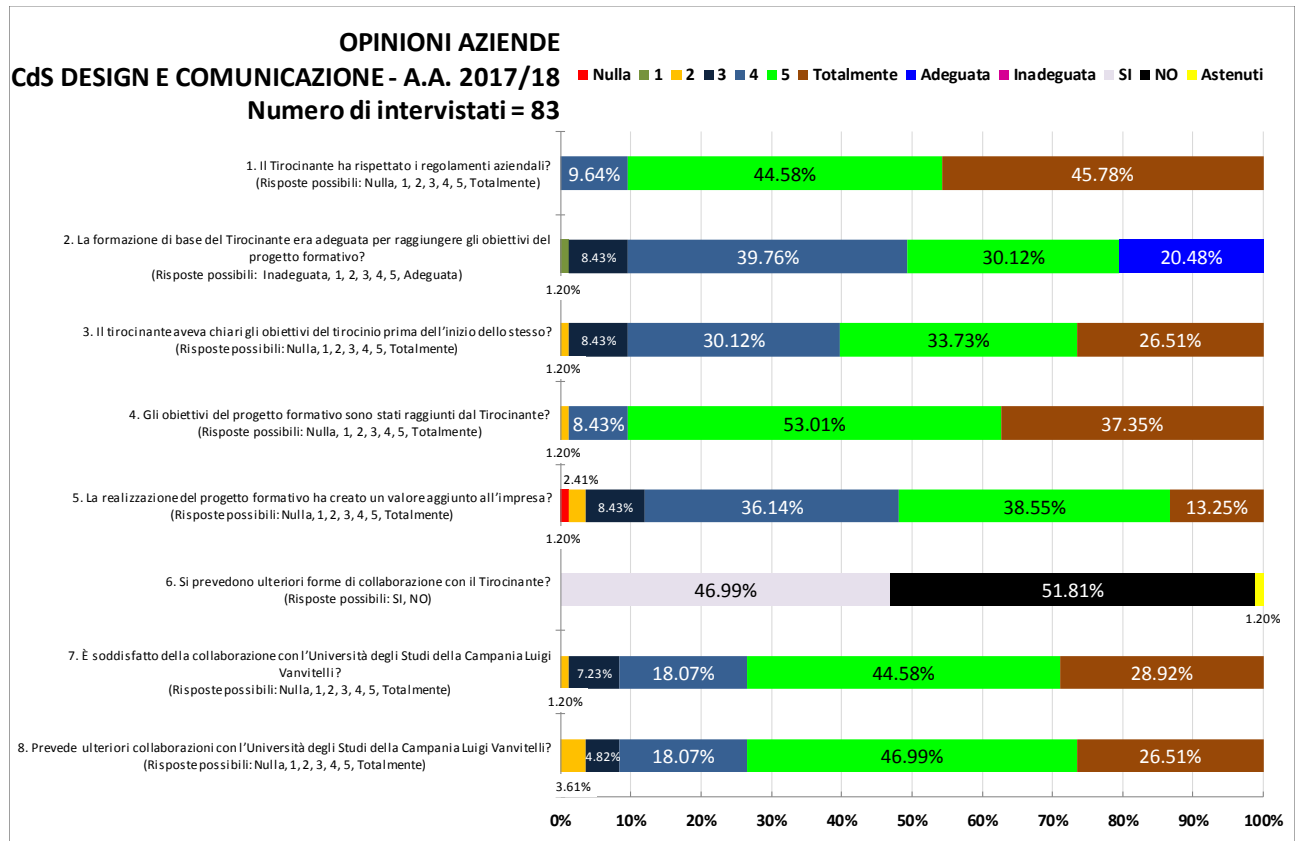


6. Si prevedono ulteriori forme di collaborazione con il Tirocinante?

(Risposte possibili: SI, NO)



7. È soddisfatto della collaborazione con l'Università degli Studi della Campania Luigi Vanvitelli?*(Risposte possibili: Nulla, 1, 2, 3, 4, 5, Totalmente)***8. Prevede ulteriori collaborazioni con l'Università degli Studi della Campania Luigi Vanvitelli?***(Risposte possibili: Nulla, 1, 2, 3, 4, 5, Totalmente)*



Università degli Studi della Campania "Luigi Vanvitelli"
Dipartimento di Architettura e Disegno Industriale

**CORSO DI STUDI IN
DESIGN PER L'INNOVAZIONE**

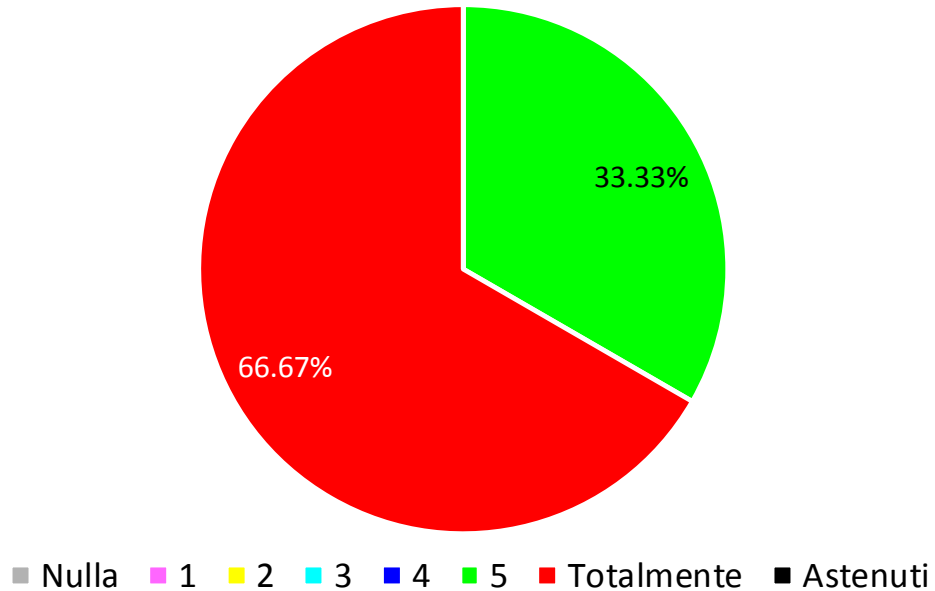
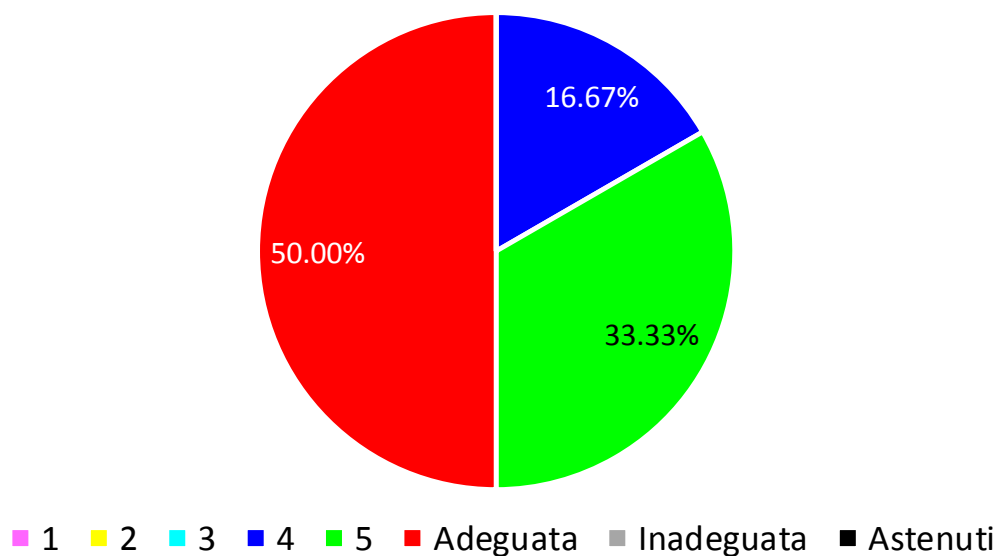
**TIROCINI CURRICULARI COMPLETATI
NELL'A.A. 2017-2018**

**RISULTATI DEI QUESTIONARI DI
VALUTAZIONE SOTTOPOSTI
AI SOGGETTI OSPITANTI**

**Numero di questionari compilati dai soggetti
ospitanti = 6**

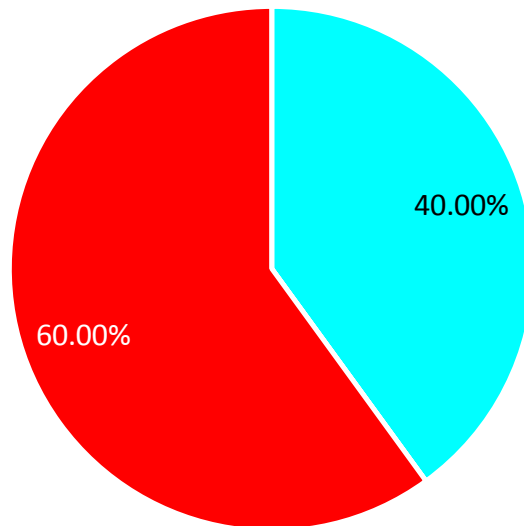
DOMANDE	OPZIONI DI RISPOSTA	RISPOSTE
1. Il Tirocinante ha rispettato i regolamenti aziendali?	Nulla	0.00%
	1	0.00%
	2	0.00%
	3	0.00%
	4	0.00%
	5	33.33%
	Totalmente	66.67%
	Astenuti	0.00%
2. La formazione di base del Tirocinante era adeguata per raggiungere gli obiettivi del progetto formativo?	Inadeguata	0.00%
	1	0.00%
	2	0.00%
	3	0.00%
	4	16.67%
	5	33.33%
	Adeguate	50.00%
	Astenuti	0.00%
3. Il tirocinante aveva chiari gli obiettivi del tirocinio prima dell'inizio dello stesso?	Nulla	0.00%
	1	0.00%
	2	0.00%
	3	40.00%
	4	0.00%
	5	0.00%
	Totalmente	60.00%
	Astenuti	0.00%
4. Gli obiettivi del progetto formativo sono stati raggiunti dal Tirocinante?	Nulla	0.00%
	1	0.00%
	2	0.00%
	3	0.00%
	4	0.00%
	5	33.33%
	Totalmente	66.67%
	Astenuti	0.00%

5. La realizzazione del progetto formativo ha creato un valore aggiunto all'impresa?	Nulla	16.67%
	1	0.00%
	2	0.00%
	3	0.00%
	4	50.00%
	5	0.00%
	Totalmente	33.33%
	Astenuti	0.00%
6. Si prevedono ulteriori forme di collaborazione con il Tirocinante?	SI	50.00%
	NO	50.00%
	Astenuti	0.00%
7. È soddisfatto della collaborazione con l'Università degli Studi della Campania Luigi Vanvitelli?	Nulla	0.00%
	1	0.00%
	2	0.00%
	3	16.67%
	4	0.00%
	5	33.33%
	Totalmente	50.00%
	Astenuti	0.00%
8. Prevede ulteriori collaborazioni con l'Università degli Studi della Campania Luigi Vanvitelli?	Nulla	0.00%
	1	0.00%
	2	0.00%
	3	33.33%
	4	0.00%
	5	33.33%
	Totalmente	33.33%
	Astenuti	0.00%

1. Il Tirocinante ha rispettato i regolamenti aziendali?*(Risposte possibili: Nulla, 1, 2, 3, 4, 5, Totalmente)***2. La formazione di base del Tirocinante era adeguata per raggiungere gli obiettivi del progetto formativo?***(Risposte possibili: Inadeguata, 1, 2, 3, 4, 5, Adeguata)*

3. Il tirocinante aveva chiari gli obiettivi del tirocinio prima dell'inizio dello stesso?

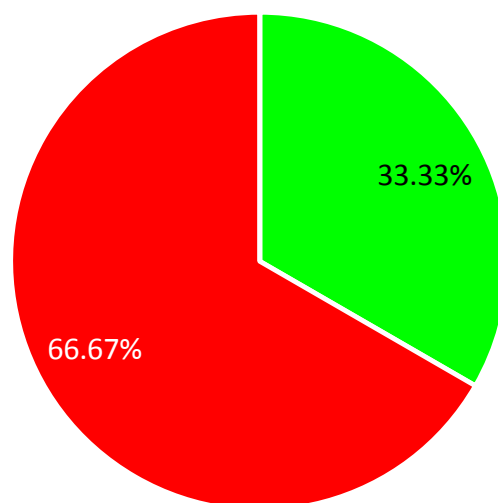
(Risposte possibili: Nulla, 1, 2, 3, 4, 5, Totalmente)



■ Nulla ■ 1 ■ 2 ■ 3 ■ 4 ■ 5 ■ Totalmente ■ Astenuti

4. Gli obiettivi del progetto formativo sono stati raggiunti dal Tirocinante?

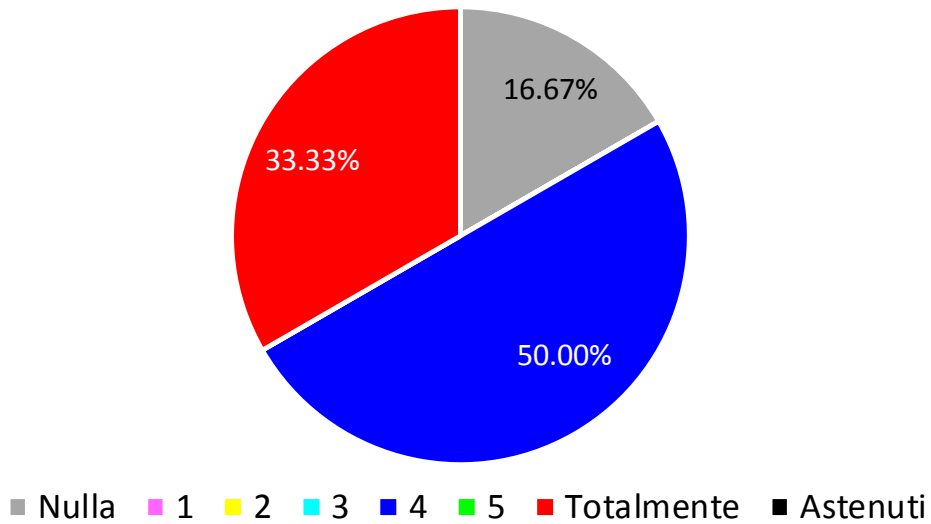
(Risposte possibili: Nulla, 1, 2, 3, 4, 5, Totalmente)



■ Nulla ■ 1 ■ 2 ■ 3 ■ 4 ■ 5 ■ Totalmente ■ Astenuti

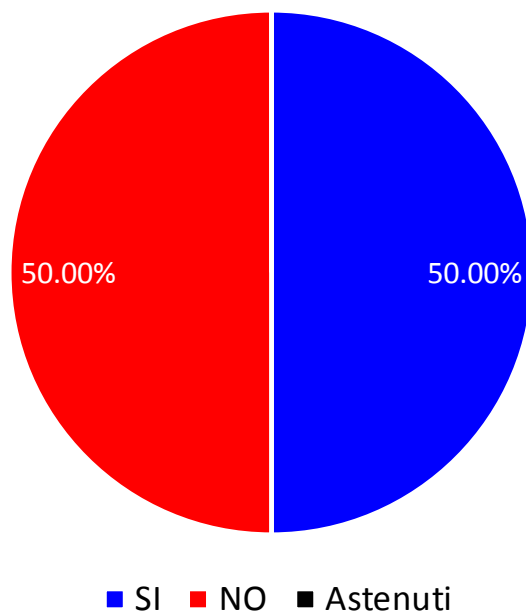
5. La realizzazione del progetto formativo ha creato un valore aggiunto all'impresa?

(Risposte possibili: Nulla, 1, 2, 3, 4, 5, Totalmente)



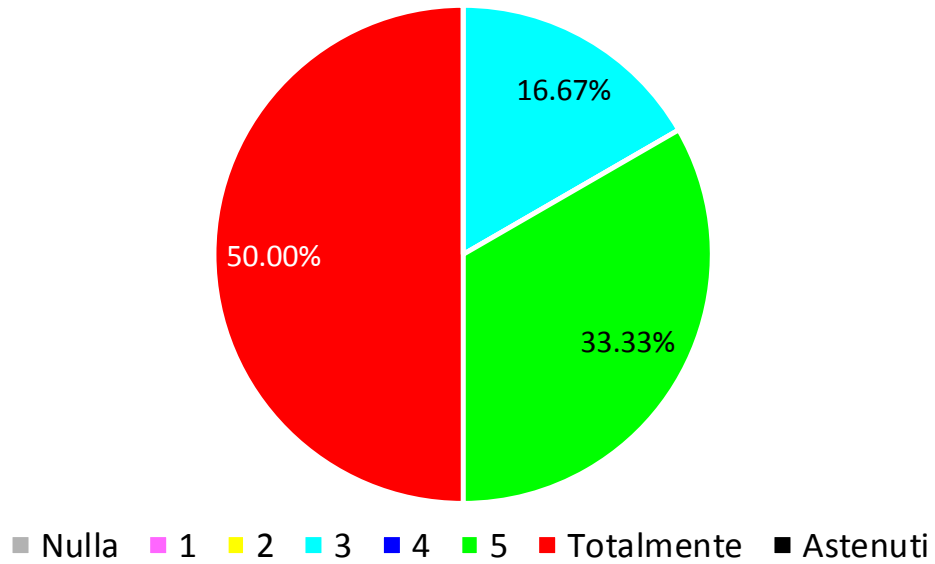
6. Si prevedono ulteriori forme di collaborazione con il Tirocinante?

(Risposte possibili: SI, NO)



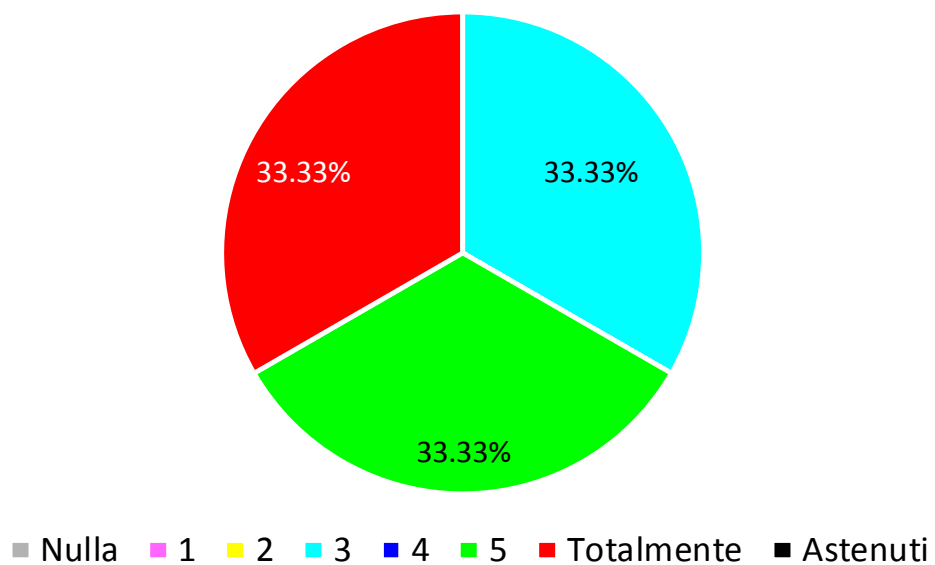
7. È soddisfatto della collaborazione con l'Università degli Studi della Campania Luigi Vanvitelli?

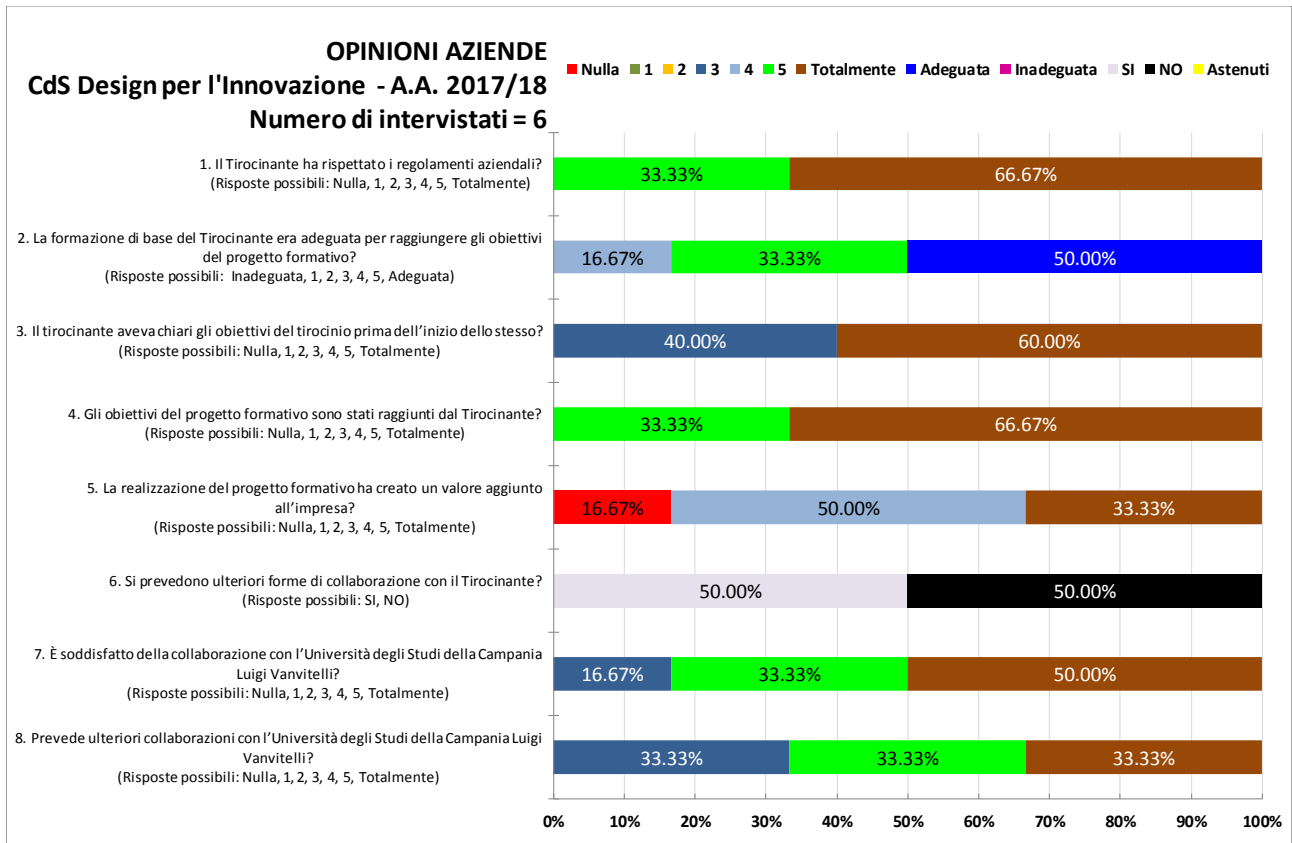
(Risposte possibili: Nulla, 1, 2, 3, 4, 5, Totalmente)



8. Prevede ulteriori collaborazioni con l'Università degli Studi della Campania Luigi Vanvitelli?

(Risposte possibili: Nulla, 1, 2, 3, 4, 5, Totalmente)





Università degli Studi della Campania "Luigi Vanvitelli"
Dipartimento di Architettura e Disegno Industriale

**CORSO DI STUDI IN
DESIGN PER LA MODA**

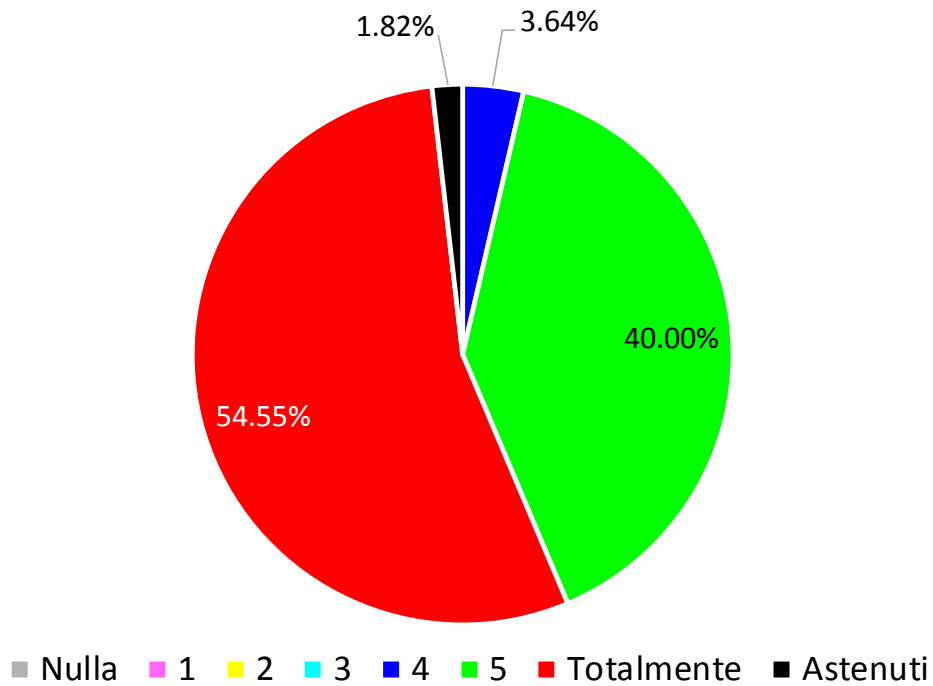
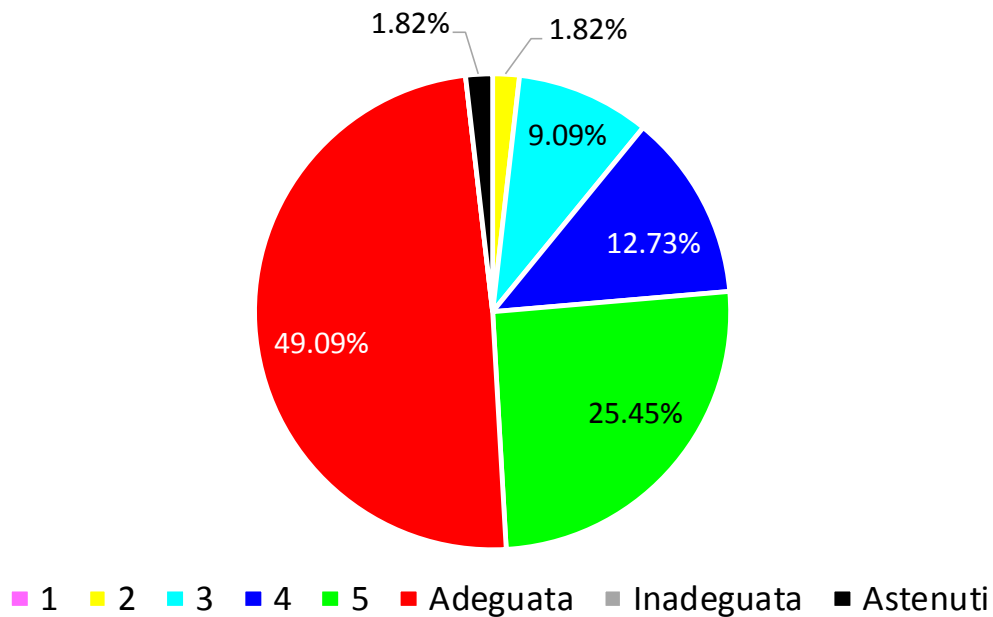
**TIROCINI CURRICULARI COMPLETATI
NELL'A.A. 2017-2018**

**RISULTATI DEI QUESTIONARI DI
VALUTAZIONE SOTTOPOSTI
AI SOGGETTI OSPITANTI**

**Numero di questionari compilati dai soggetti
ospitanti = 55**

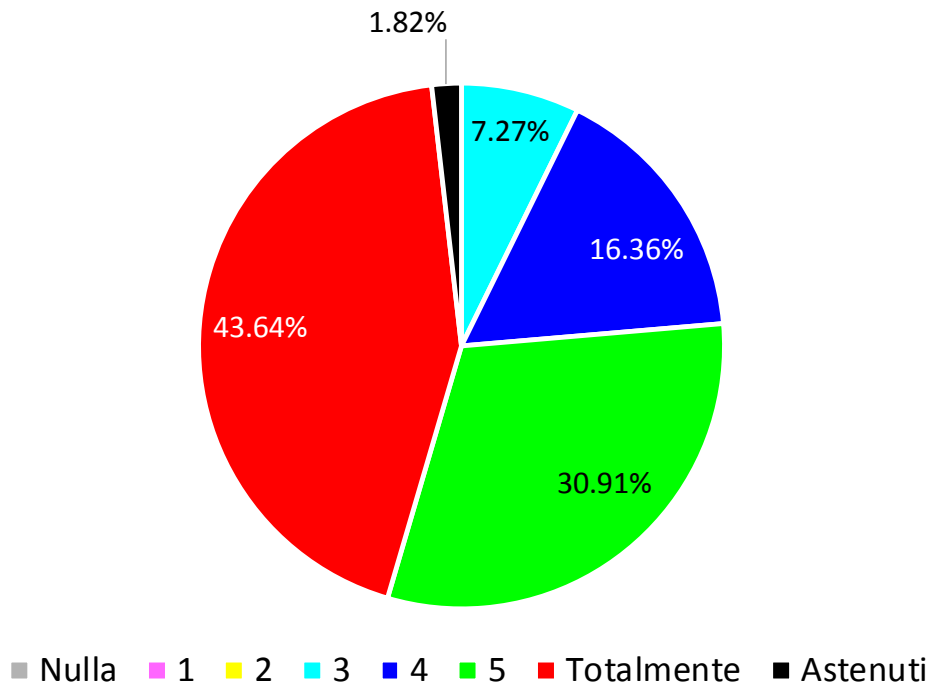
DOMANDE	OPZIONI DI RISPOSTA	RISPOSTE
1. Il Tirocinante ha rispettato i regolamenti aziendali?	Nulla	0.00%
	1	0.00%
	2	0.00%
	3	0.00%
	4	3.64%
	5	40.00%
	Totalmente	54.55%
	Astenuti	1.82%
2. La formazione di base del Tirocinante era adeguata per raggiungere gli obiettivi del progetto formativo?	Inadeguata	0.00%
	1	0.00%
	2	1.82%
	3	9.09%
	4	12.73%
	5	25.45%
	Adeguata	49.09%
	Astenuti	1.82%
3. Il tirocinante aveva chiari gli obiettivi del tirocinio prima dell'inizio dello stesso?	Nulla	0.00%
	1	0.00%
	2	0.00%
	3	7.27%
	4	16.36%
	5	30.91%
	Totalmente	43.64%
	Astenuti	1.82%
4. Gli obiettivi del progetto formativo sono stati raggiunti dal Tirocinante?	Nulla	0.00%
	1	0.00%
	2	0.00%
	3	0.00%
	4	5.45%
	5	36.36%
	Totalmente	52.73%
	Astenuti	5.45%
5. La realizzazione del progetto formativo ha creato un valore aggiunto all'impresa?	Nulla	0.00%
	1	0.00%
	2	0.00%
	3	9.09%
	4	10.91%
	5	40.00%
	Totalmente	38.18%
	Astenuti	1.82%
6. Si prevedono ulteriori forme di collaborazione con il Tirocinante?	SI	27.27%
	NO	65.45%
	Astenuti	7.27%

7. È soddisfatto della collaborazione con l'Università degli Studi della Campania Luigi Vanvitelli?	Nulla	0.00%
	1	0.00%
	2	0.00%
	3	1.82%
	4	18.18%
	5	25.45%
	Totalmente	52.73%
	Astenuti	1.82%
8. Prevede ulteriori collaborazioni con l'Università degli Studi della Campania Luigi Vanvitelli?	Nulla	0.00%
	1	1.82%
	2	0.00%
	3	9.09%
	4	9.09%
	5	25.45%
	Totalmente	52.73%
	Astenuti	1.82%

1. Il Tirocinante ha rispettato i regolamenti aziendali?*(Risposte possibili: Nulla, 1, 2, 3, 4, 5, Totalmente)***2. La formazione di base del Tirocinante era adeguata per raggiungere gli obiettivi del progetto formativo?***(Risposte possibili: Inadeguata, 1, 2, 3, 4, 5, Adeguata)*

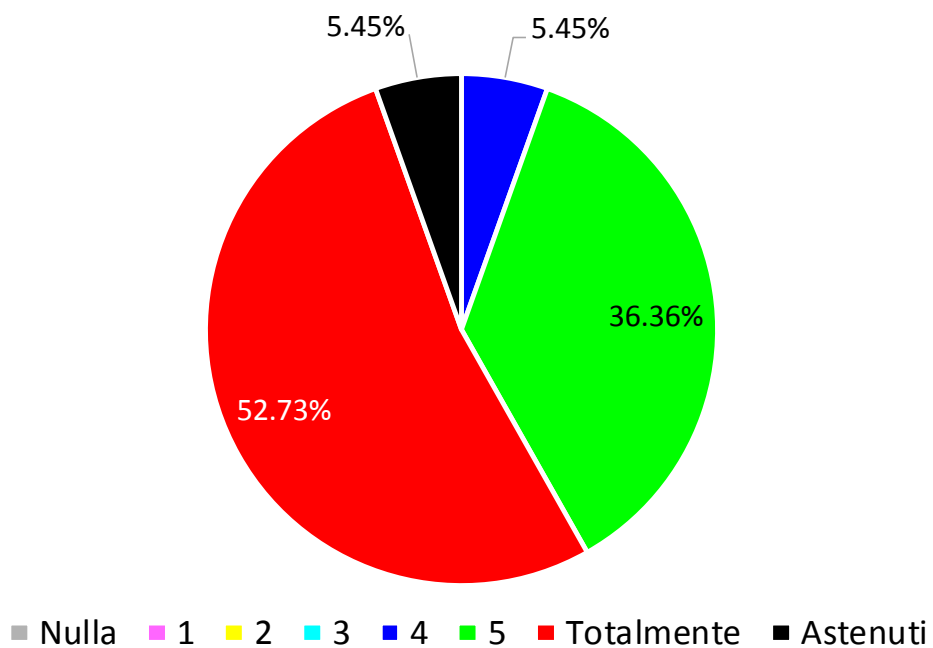
3. Il tirocinante aveva chiari gli obiettivi del tirocinio prima dell'inizio dello stesso?

(Risposte possibili: Nulla, 1, 2, 3, 4, 5, Totalmente)



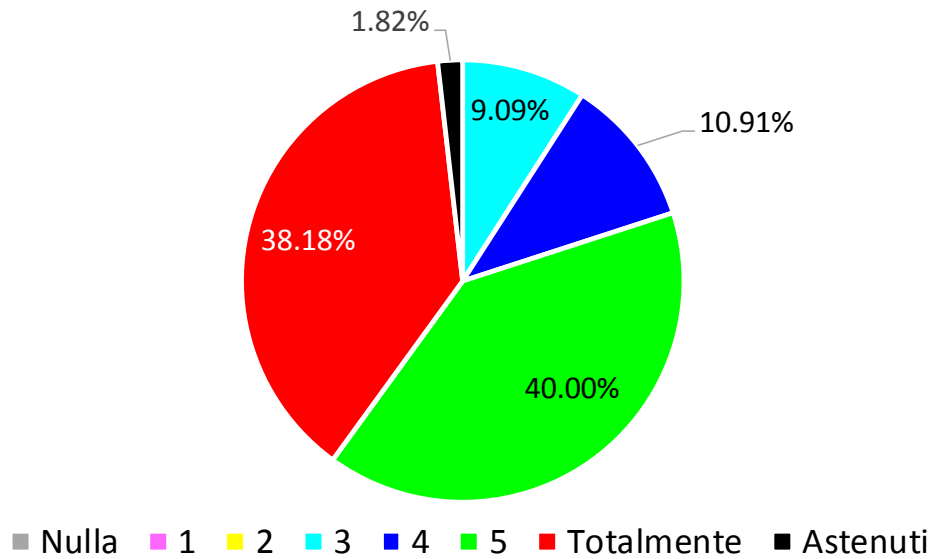
4. Gli obiettivi del progetto formativo sono stati raggiunti dal Tirocinante?

(Risposte possibili: Nulla, 1, 2, 3, 4, 5, Totalmente)



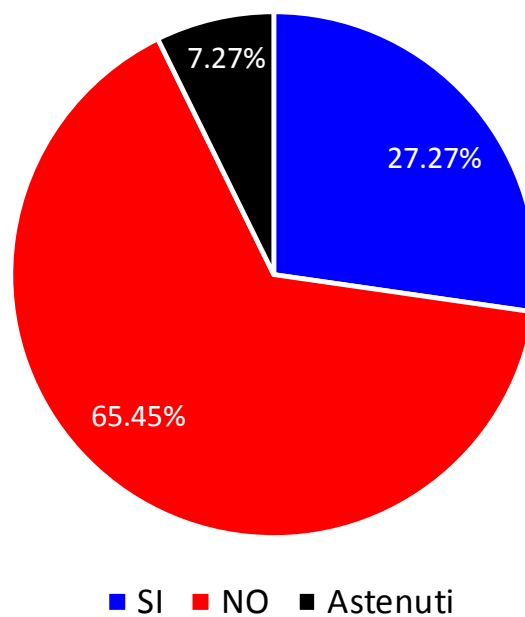
5. La realizzazione del progetto formativo ha creato un valore aggiunto all'impresa?

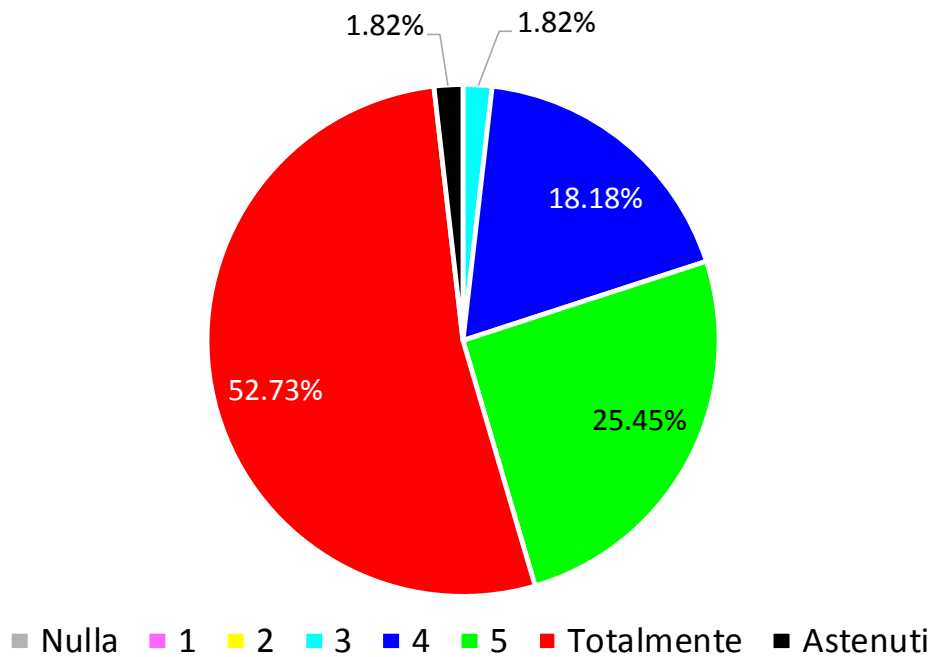
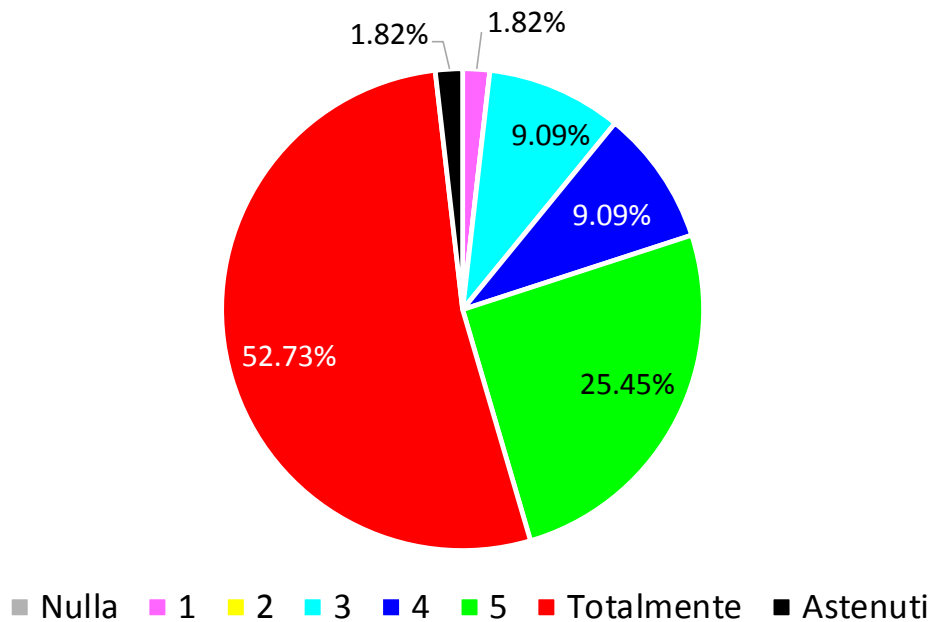
(Risposte possibili: Nulla, 1, 2, 3, 4, 5, Totalmente)



6. Si prevedono ulteriori forme di collaborazione con il Tirocinante?

(Risposte possibili: SI, NO)



7. È soddisfatto della collaborazione con l'Università degli Studi della Campania Luigi Vanvitelli?*(Risposte possibili: Nulla, 1, 2, 3, 4, 5, Totalmente)***8. Prevede ulteriori collaborazioni con l'Università degli Studi della Campania Luigi Vanvitelli?***(Risposte possibili: Nulla, 1, 2, 3, 4, 5, Totalmente)*

Università degli Studi della Campania "Luigi Vanvitelli"
Dipartimento di Architettura e Disegno Industriale

**CORSO DI STUDI IN
SCIENZE E TECNICHE DELL'EDILIZIA**

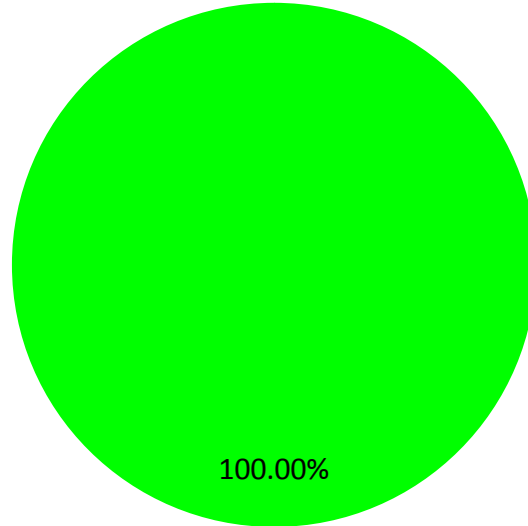
**TIROCINI CURRICULARI COMPLETATI
NELL'A.A. 2017-2018**

**RISULTATI DEI QUESTIONARI DI
VALUTAZIONE SOTTOPOSTI
AI SOGGETTI OSPITANTI**

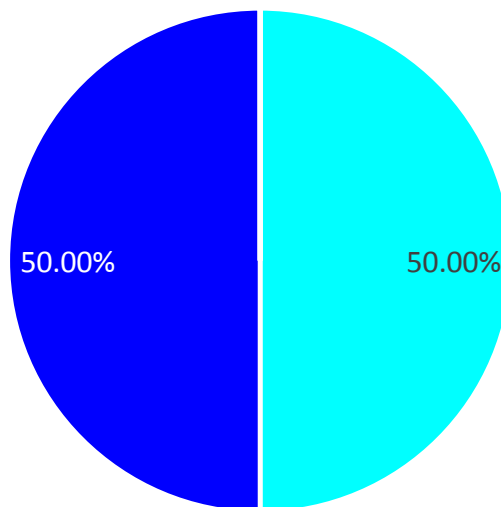
**Numero di questionari compilati dai soggetti
ospitanti = 2**

DOMANDE	OPZIONI DI RISPOSTA	RISPOSTE
1. Il Tirocinante ha rispettato i regolamenti aziendali?	Nulla	0.00%
	1	0.00%
	2	0.00%
	3	0.00%
	4	0.00%
	5	100.00%
	Totalmente	0.00%
	Astenuti	0.00%
2. La formazione di base del Tirocinante era adeguata per raggiungere gli obiettivi del progetto formativo?	Inadeguata	0.00%
	1	0.00%
	2	0.00%
	3	50.00%
	4	50.00%
	5	0.00%
	Adeguata	0.00%
	Astenuti	0.00%
3. Il tirocinante aveva chiari gli obiettivi del tirocinio prima dell'inizio dello stesso?	Nulla	0.00%
	1	0.00%
	2	0.00%
	3	0.00%
	4	50.00%
	5	50.00%
	Totalmente	0.00%
	Astenuti	0.00%
4. Gli obiettivi del progetto formativo sono stati raggiunti dal Tirocinante?	Nulla	0.00%
	1	0.00%
	2	0.00%
	3	0.00%
	4	100.00%
	5	0.00%
	Totalmente	0.00%
	Astenuti	0.00%

5. La realizzazione del progetto formativo ha creato un valore aggiunto all'impresa?	Nulla	0.00%
	1	0.00%
	2	0.00%
	3	100.00%
	4	0.00%
	5	0.00%
	Totalmente	0.00%
	Astenuti	0.00%
6. Si prevedono ulteriori forme di collaborazione con il Tirocinante?	SI	0.00%
	NO	100.00%
	Astenuti	0.00%
7. È soddisfatto della collaborazione con l'Università degli Studi della Campania Luigi Vanvitelli?	Nulla	0.00%
	1	0.00%
	2	0.00%
	3	0.00%
	4	0.00%
	5	100.00%
	Totalmente	0.00%
	Astenuti	0.00%
8. Prevede ulteriori collaborazioni con l'Università degli Studi della Campania Luigi Vanvitelli?	Nulla	0.00%
	1	0.00%
	2	0.00%
	3	0.00%
	4	0.00%
	5	100.00%
	Totalmente	0.00%
	Astenuti	0.00%

1. Il Tirocinante ha rispettato i regolamenti aziendali?*(Risposte possibili: Nulla, 1, 2, 3, 4, 5, Totalmente)*

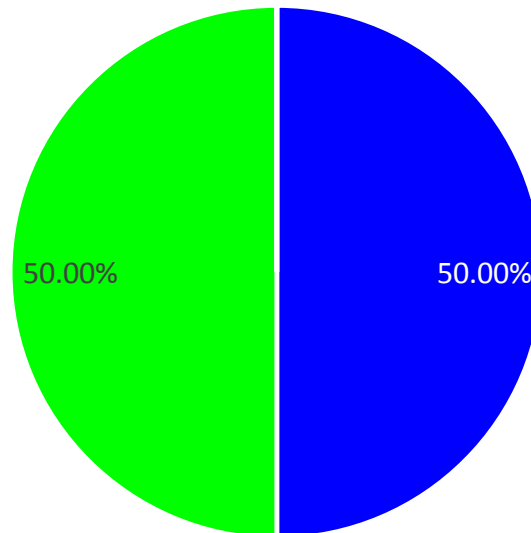
■ Nulla ■ 1 ■ 2 ■ 3 ■ 4 ■ 5 ■ Totalmente ■ Astenuti

2. La formazione di base del Tirocinante era adeguata per raggiungere gli obiettivi del progetto formativo?*(Risposte possibili: Inadeguata, 1, 2, 3, 4, 5, Adeguata)*

■ 1 ■ 2 ■ 3 ■ 4 ■ 5 ■ Adeguata ■ Inadeguata ■ Astenuti

3. Il tirocinante aveva chiari gli obiettivi del tirocinio prima dell'inizio dello stesso?

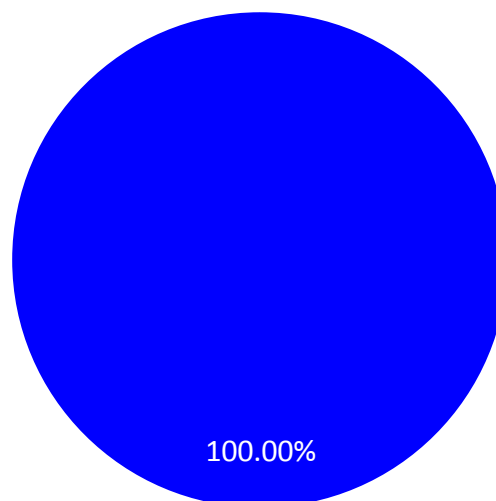
(Risposte possibili: Nulla, 1, 2, 3, 4, 5, Totalmente)



■ Nulla ■ 1 ■ 2 ■ 3 ■ 4 ■ 5 ■ Totalmente ■ Astenuti

4. Gli obiettivi del progetto formativo sono stati raggiunti dal Tirocinante?

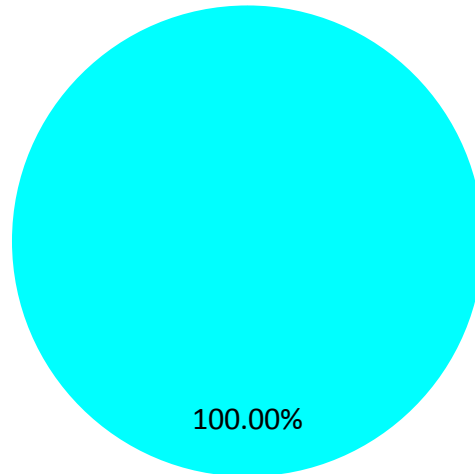
(Risposte possibili: Nulla, 1, 2, 3, 4, 5, Totalmente)



■ Nulla ■ 1 ■ 2 ■ 3 ■ 4 ■ 5 ■ Totalmente ■ Astenuti

5. La realizzazione del progetto formativo ha creato un valore aggiunto all'impresa?

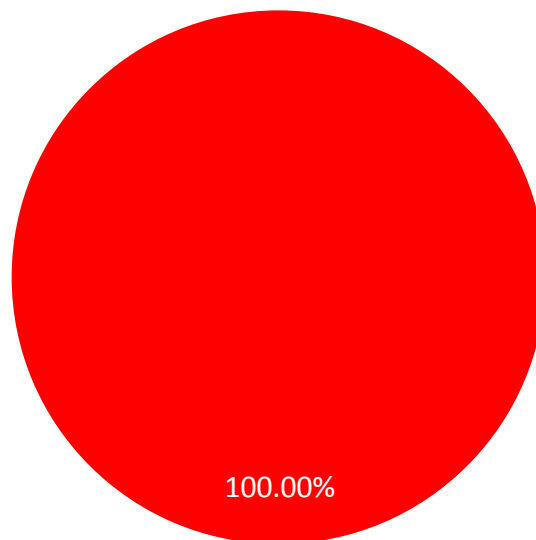
(Risposte possibili: Nulla, 1, 2, 3, 4, 5, Totalmente)



■ Nulla ■ 1 ■ 2 ■ 3 ■ 4 ■ 5 ■ Totalmente ■ Astenuti

6. Si prevedono ulteriori forme di collaborazione con il Tirocinante?

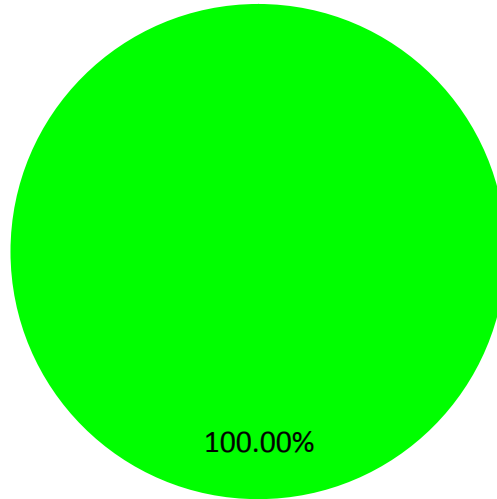
(Risposte possibili: SI, NO)



■ SI ■ NO ■ Astenuti

7. È soddisfatto della collaborazione con l'Università degli Studi della Campania Luigi Vanvitelli?

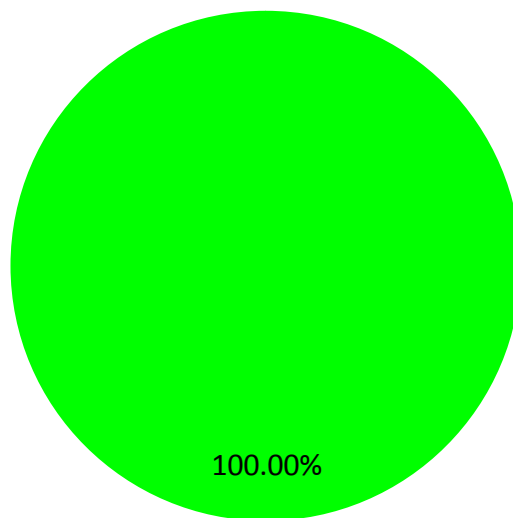
(Risposte possibili: Nulla, 1, 2, 3, 4, 5, Totalmente)



■ Nulla ■ 1 ■ 2 ■ 3 ■ 4 ■ 5 ■ Totalmente ■ Astenuti

8. Prevede ulteriori collaborazioni con l'Università degli Studi della Campania Luigi Vanvitelli?

(Risposte possibili: Nulla, 1, 2, 3, 4, 5, Totalmente)



■ Nulla ■ 1 ■ 2 ■ 3 ■ 4 ■ 5 ■ Totalmente ■ Astenuti

