

Domande

Sigla	Sezione	Domanda
D1	(S1) INSEGNAMENTO	Le conoscenze preliminari possedute sono risultate sufficienti per la comprensione degli argomenti previsti nel programma d'esame?
D2	(S1) INSEGNAMENTO	Il carico di studio dell'insegnamento è proporzionato ai crediti assegnati?
D3	(S1) INSEGNAMENTO	Il materiale didattico (indicato e disponibile) è adeguato per lo studio della materia?
D4	(S1) INSEGNAMENTO	Le modalità di esame sono state definite in modo chiaro?
D5	(S2) DOCENZA	Gli orari di svolgimento di lezioni, esercitazioni e altre eventuali attività didattiche sono rispettati?
D6	(S2) DOCENZA	Il docente stimola/motiva l'interesse verso la disciplina?
D7	(S2) DOCENZA	Il docente espone gli argomenti in modo chiaro?
D8	(S2) DOCENZA	Le attività didattiche integrative (esercitazioni, tutorati, laboratori, etc...), ove esistenti, sono utili all'apprendimento della materia?
D9	(S2) DOCENZA	L'insegnamento è stato svolto in maniera coerente con quanto dichiarato sul sito Web del corso di studio?
D10	(S2) DOCENZA	Il docente è reperibile per chiarimenti e spiegazioni?
D11	(S3) STRUTTURE E SERVIZI DI CONTESTO	Le aule in cui si svolgono le lezioni sono adeguate (si vede, si sente, si trova posto)?
D12	(S3) STRUTTURE E SERVIZI DI CONTESTO	Le postazioni informatiche utilizzate per le lezioni sono adeguate?
D13	(S3) STRUTTURE E SERVIZI DI CONTESTO	I servizi informatici di ateneo (procedure per gli studenti, rete per gli studenti, etc.) sono adeguati?
D14	(S3) STRUTTURE E SERVIZI DI CONTESTO	I locali e le attrezzature per le attività didattiche integrative (esercitazioni, laboratori, seminari, ecc.) sono adeguati?
D15	(S3) STRUTTURE E SERVIZI DI CONTESTO	Il servizio di supporto fornito dagli uffici di segreteria è stato soddisfacente?
D16	(S3) STRUTTURE E SERVIZI DI CONTESTO	Il servizio biblioteche (prestito/convenzione, disponibilità testi on-line, orari di apertura..) è stato soddisfacente?
D17	(S4) INTERESSE	E' interessato/a agli argomenti trattati nell'insegnamento?

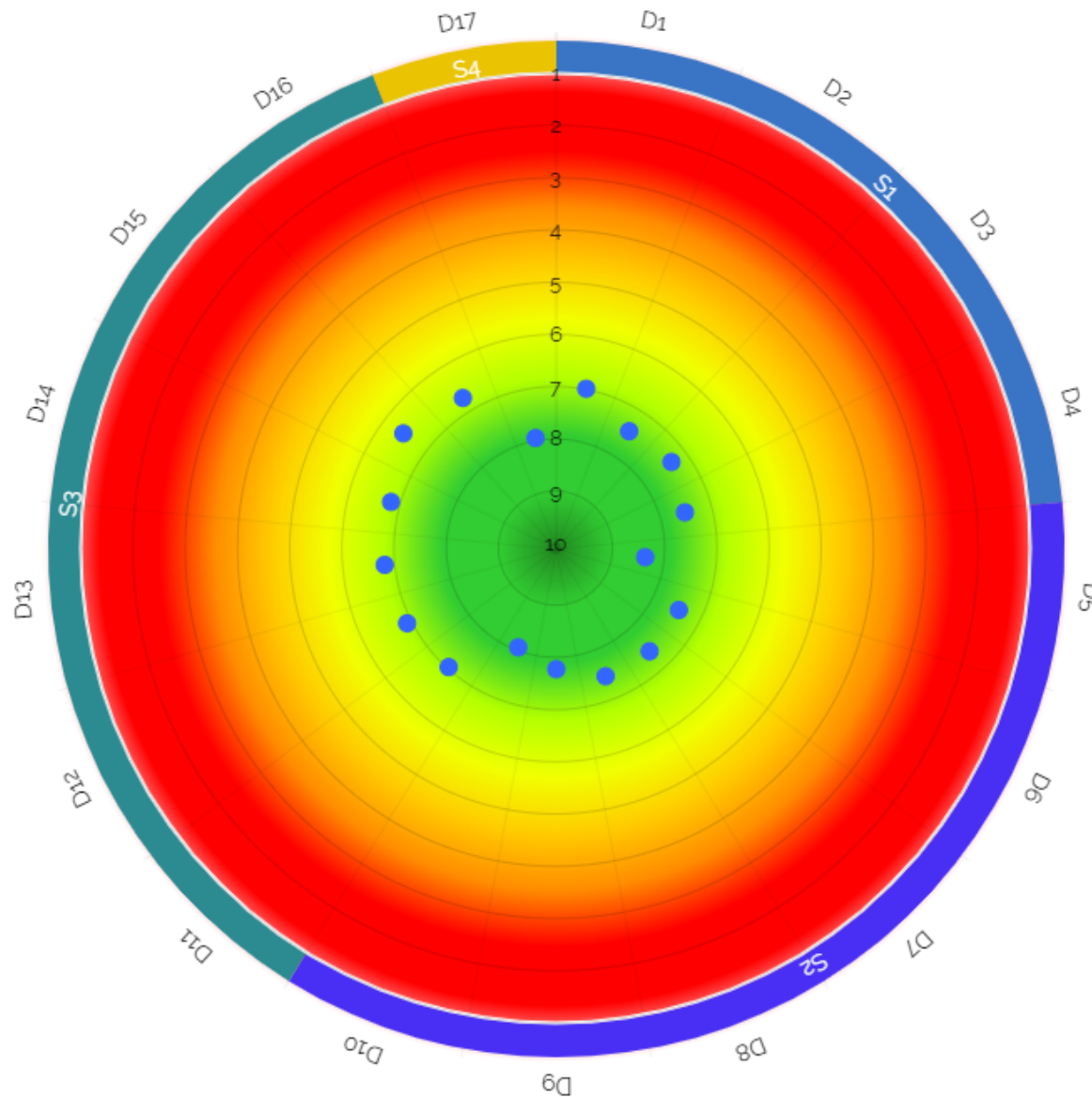
Filtri impostati

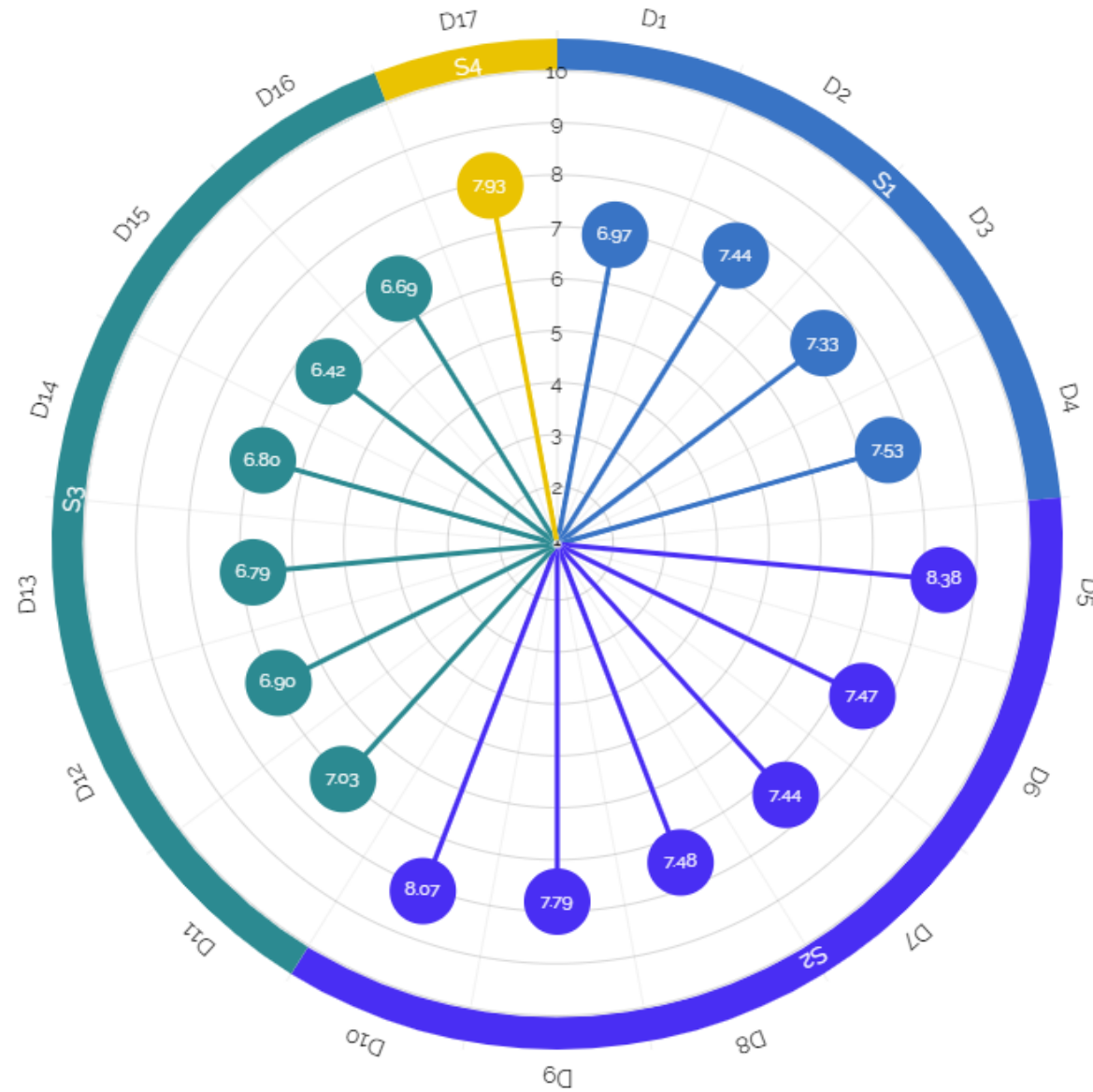
Schede attive:

Questionario attivo:
- QUESTIONARIO;

Semestri attivi:
- Intero anno;

Frequenze selezionate:
- Non frequentante;
- Frequentante;





Domande

Sigla	Sezione	Domanda
D1	(S1) INSEGNAMENTO	Le conoscenze preliminari possedute sono risultate sufficienti per la comprensione degli argomenti previsti nel programma d'esame?
D2	(S1) INSEGNAMENTO	Il carico di studio dell'insegnamento è proporzionato ai crediti assegnati?
D3	(S1) INSEGNAMENTO	Il materiale didattico (indicato e disponibile) è adeguato per lo studio della materia?
D4	(S1) INSEGNAMENTO	Le modalità di esame sono state definite in modo chiaro?
D5	(S2) DOCENZA	Gli orari di svolgimento di lezioni, esercitazioni e altre eventuali attività didattiche sono rispettati?
D6	(S2) DOCENZA	Il docente stimola/motiva l'interesse verso la disciplina?
D7	(S2) DOCENZA	Il docente espone gli argomenti in modo chiaro?
D8	(S2) DOCENZA	Le attività didattiche integrative (esercitazioni, tutorati, laboratori, etc...), ove esistenti, sono utili all'apprendimento della materia?
D9	(S2) DOCENZA	L'insegnamento è stato svolto in maniera coerente con quanto dichiarato sul sito Web del corso di studio?
D10	(S2) DOCENZA	Il docente è reperibile per chiarimenti e spiegazioni?
D11	(S3) STRUTTURE E SERVIZI DI CONTESTO	Le aule in cui si svolgono le lezioni sono adeguate (si vede, si sente, si trova posto)?
D12	(S3) STRUTTURE E SERVIZI DI CONTESTO	Le postazioni informatiche utilizzate per le lezioni sono adeguate?
D13	(S3) STRUTTURE E SERVIZI DI CONTESTO	I servizi informatici di ateneo (procedure per gli studenti, rete per gli studenti, etc.) sono adeguati?
D14	(S3) STRUTTURE E SERVIZI DI CONTESTO	I locali e le attrezzature per le attività didattiche integrative (esercitazioni, laboratori, seminari, ecc.) sono adeguati?
D15	(S3) STRUTTURE E SERVIZI DI CONTESTO	Il servizio di supporto fornito dagli uffici di segreteria è stato soddisfacente?
D16	(S3) STRUTTURE E SERVIZI DI CONTESTO	Il servizio biblioteche (prestito/convenzione, disponibilità testi on-line, orari di apertura..) è stato soddisfacente?
D17	(S4) INTERESSE	E' interessato/a agli argomenti trattati nell'insegnamento?

Filtri impostati

Schede attive:

- (Schede: 2038) Valutazioni registrate per (2020/2021) DESIGN E COMUNICAZIONE;

Questionario attivo:

- QUESTIONARIO;

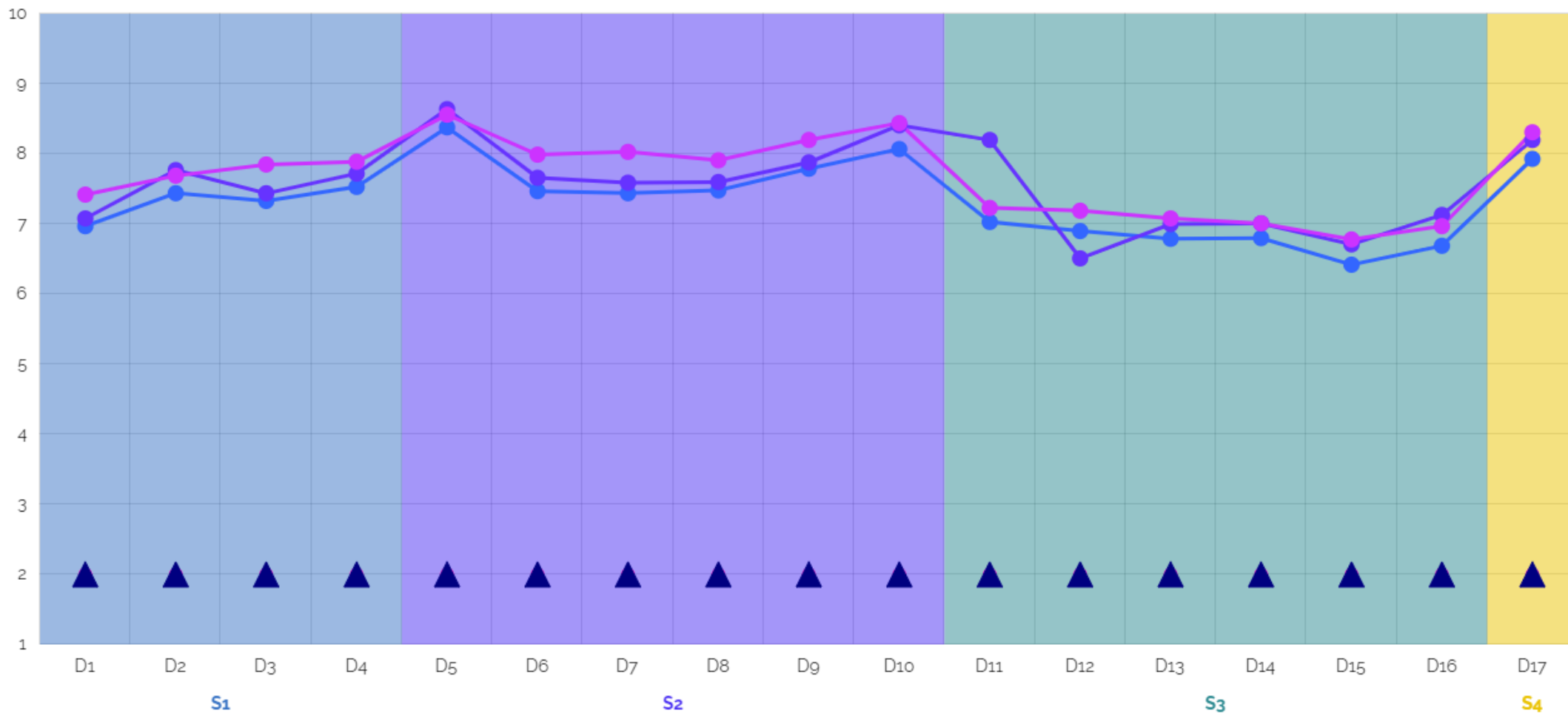
Semestri attivi:

- Intero anno;

Frequenze selezionate:

- Non frequentante;

- Frequentante;



Domande

Sigla	Sezione	Domanda
D1	(S1) INSEGNAMENTO	Le conoscenze preliminari possedute sono risultate sufficienti per la comprensione degli argomenti previsti nel programma d'esame?
D2	(S1) INSEGNAMENTO	Il carico di studio dell'insegnamento è proporzionato ai crediti assegnati?
D3	(S1) INSEGNAMENTO	Il materiale didattico (indicato e disponibile) è adeguato per lo studio della materia?
D4	(S1) INSEGNAMENTO	Le modalità di esame sono state definite in modo chiaro?
D5	(S2) DOCENZA	Gli orari di svolgimento di lezioni, esercitazioni e altre eventuali attività didattiche sono rispettati?
D6	(S2) DOCENZA	Il docente stimola/motiva l'interesse verso la disciplina?
D7	(S2) DOCENZA	Il docente espone gli argomenti in modo chiaro?
D8	(S2) DOCENZA	Le attività didattiche integrative (esercitazioni, tutorati, laboratori, etc...), ove esistenti, sono utili all'apprendimento della materia?
D9	(S2) DOCENZA	L'insegnamento è stato svolto in maniera coerente con quanto dichiarato sul sito Web del corso di studio?
D10	(S2) DOCENZA	Il docente è reperibile per chiarimenti e spiegazioni?
D11	(S3) STRUTTURE E SERVIZI DI CONTESTO	Le aule in cui si svolgono le lezioni sono adeguate (si vede, si sente, si trova posto)?
D12	(S3) STRUTTURE E SERVIZI DI CONTESTO	Le postazioni informatiche utilizzate per le lezioni sono adeguate?
D13	(S3) STRUTTURE E SERVIZI DI CONTESTO	I servizi informatici di ateneo (procedure per gli studenti, rete per gli studenti, etc.) sono adeguati?
D14	(S3) STRUTTURE E SERVIZI DI CONTESTO	I locali e le attrezzature per le attività didattiche integrative (esercitazioni, laboratori, seminari, ecc.) sono adeguati?
D15	(S3) STRUTTURE E SERVIZI DI CONTESTO	Il servizio di supporto fornito dagli uffici di segreteria è stato soddisfacente?
D16	(S3) STRUTTURE E SERVIZI DI CONTESTO	Il servizio biblioteche (prestito/convenzione, disponibilità testi on-line, orari di apertura..) è stato soddisfacente?
D17	(S4) INTERESSE	E' interessato/a agli argomenti trattati nell'insegnamento?

Filtri impostati

Schede attive:

- (Schede: 2038) Valutazioni registrate per (2020/2021) DESIGN E COMUNICAZIONE;
- (Schede: 1451) Valutazioni registrate per (2019/2020) DESIGN E COMUNICAZIONE;
- (Schede: 8658) Valutazioni registrate per (2020/2021) ARCHITETTURA E DISEGNO INDUSTRIALE;

Questionario attivo:

- QUESTIONARIO;

Semestri attivi:

- Intero anno;

Frequenze selezionate:

- Non frequentante;
- Frequentante;

Strutture:

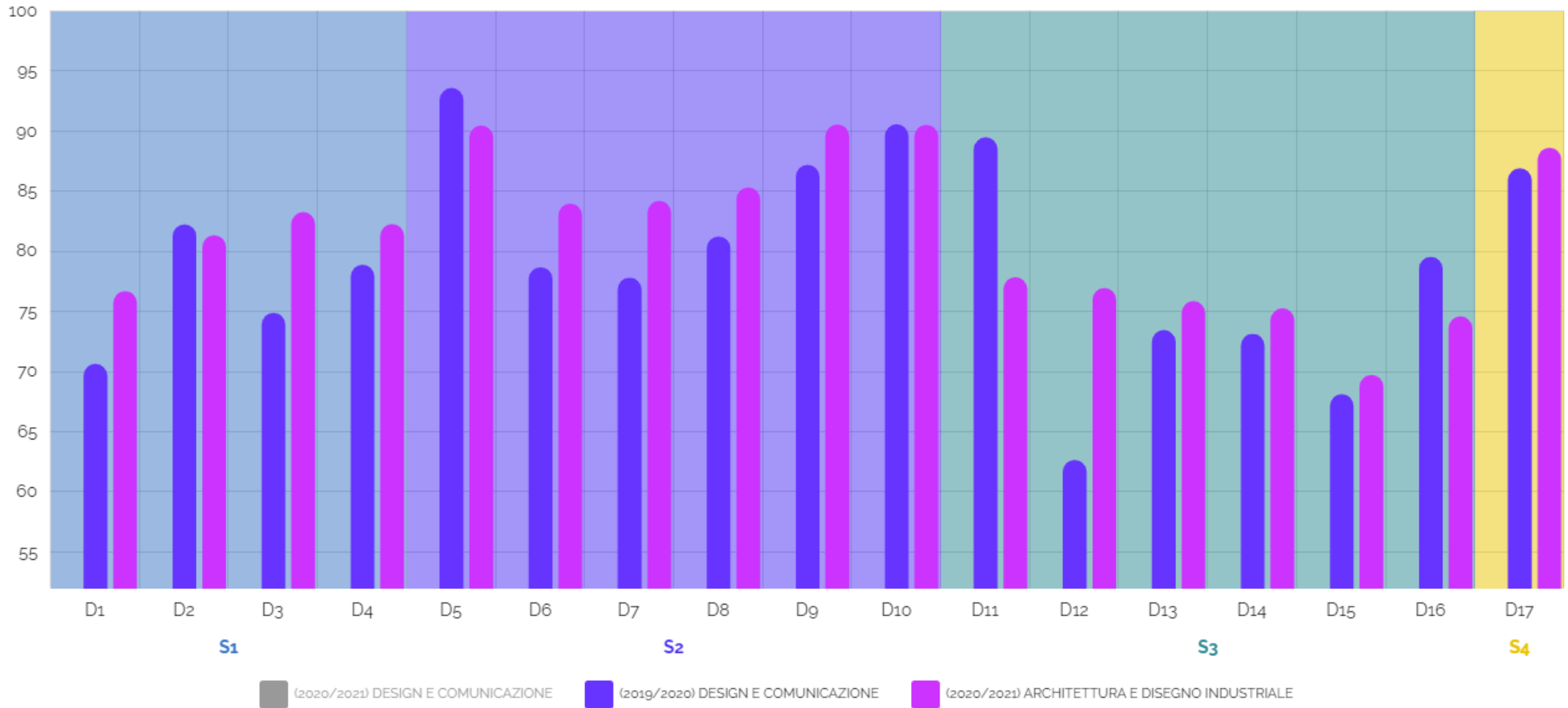
- Dipartimento;

Anni:

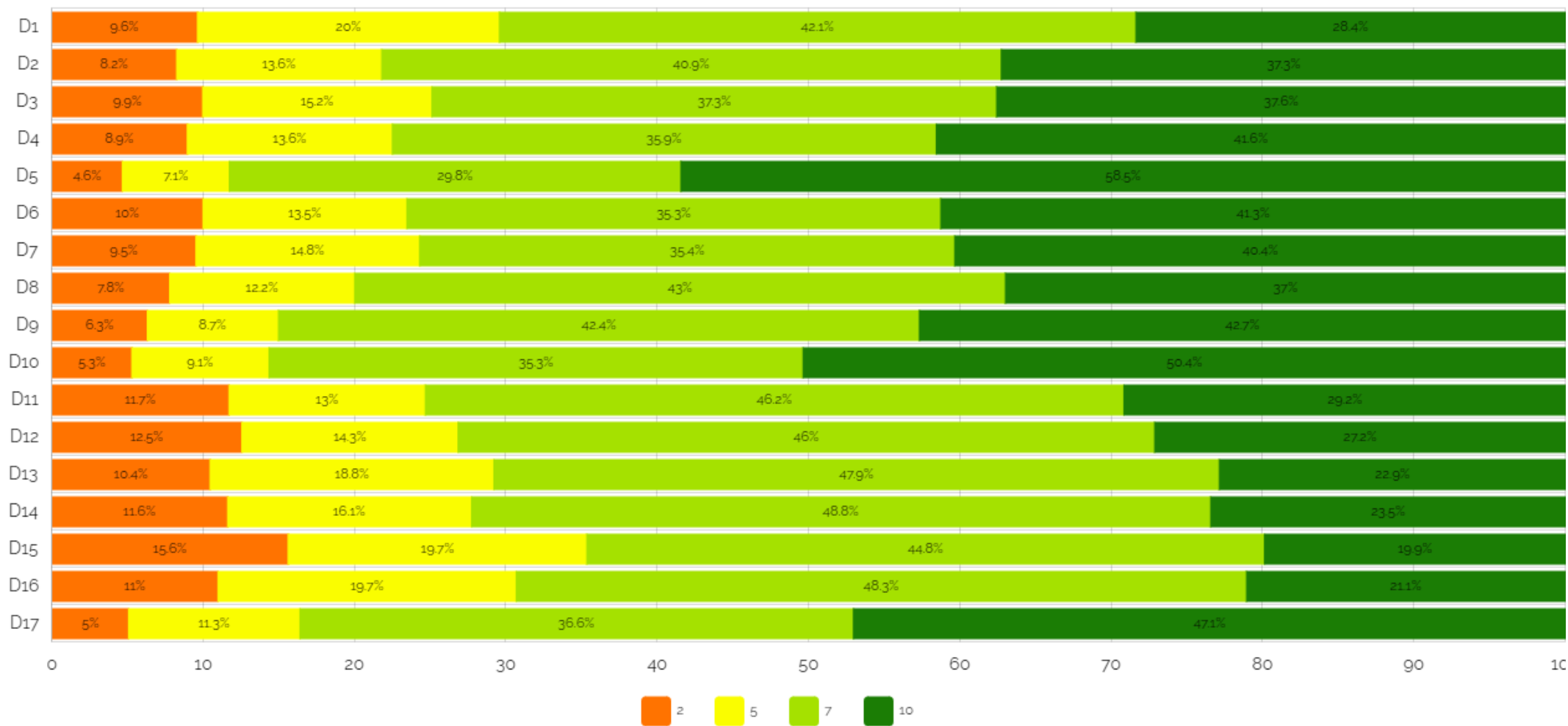
- 2019/2020;

Domanda	Risposte	Non risposte	P1	P2	Media	SQM	L1	L2	(2020/2021) ARCHITETTURA E DISEGNO INDUSTRIALE	Ar pr
D1	2000	38	29.55%	70.45%	6.97	2.399	6.87	7.08	7.42	7.
D2	2008	30	21.76%	78.24%	7.44	2.401	7.33	7.54	7.69	7.
D3	2013	25	25.09%	74.91%	7.33	2.524	7.22	7.44	7.85	7.
D4	2015	23	22.48%	77.52%	7.53	2.498	7.42	7.64	7.89	7.
D5	1880	158	11.70%	88.30%	8.38	2.190	8.28	8.48	8.56	8.
D6	1967	71	23.44%	76.56%	7.47	2.555	7.36	7.58	7.99	7.
D7	1969	69	24.28%	75.72%	7.44	2.531	7.33	7.55	8.03	7.
D8	1907	131	19.98%	80.02%	7.48	2.353	7.37	7.58	7.91	7.
D9	1941	97	14.94%	85.06%	7.79	2.266	7.69	7.89	8.20	7.
D10	1998	40	14.31%	85.69%	8.07	2.253	7.97	8.17	8.44	8.
D11	1395	643	24.66%	75.34%	7.03	2.464	6.90	7.16	7.23	8.
D12	1421	617	26.81%	73.19%	6.90	2.478	6.77	7.03	7.19	6.
D13	1573	465	29.18%	70.82%	6.79	2.319	6.68	6.90	7.08	7.
D14	1458	580	27.71%	72.29%	6.80	2.370	6.68	6.92	7.01	7.
D15	1713	325	35.32%	64.68%	6.42	2.480	6.31	6.54	6.78	6.
D16	1461	577	30.66%	69.34%	6.69	2.309	6.57	6.81	6.97	7.
D17	1906	132	16.37%	83.63%	7.93	2.254	7.83	8.03	8.31	8.

P2: Giudizi positivi per quesito (valori %)



Distribuzione delle valutazioni ottenute (valori %)



Domande

Sigla	Sezione	Domanda
D1	(S1) INSEGNAMENTO	Le conoscenze preliminari possedute sono risultate sufficienti per la comprensione degli argomenti previsti nel programma d'esame?
D2	(S1) INSEGNAMENTO	Il carico di studio dell'insegnamento è proporzionato ai crediti assegnati?
D3	(S1) INSEGNAMENTO	Il materiale didattico (indicato e disponibile) è adeguato per lo studio della materia?
D4	(S1) INSEGNAMENTO	Le modalità di esame sono state definite in modo chiaro?
D5	(S2) DOCENZA	Gli orari di svolgimento di lezioni, esercitazioni e altre eventuali attività didattiche sono rispettati?
D6	(S2) DOCENZA	Il docente stimola/motiva l'interesse verso la disciplina?
D7	(S2) DOCENZA	Il docente espone gli argomenti in modo chiaro?
D8	(S2) DOCENZA	Le attività didattiche integrative (esercitazioni, tutorati, laboratori, etc...), ove esistenti, sono utili all'apprendimento della materia?
D9	(S2) DOCENZA	L'insegnamento è stato svolto in maniera coerente con quanto dichiarato sul sito Web del corso di studio?
D10	(S2) DOCENZA	Il docente è reperibile per chiarimenti e spiegazioni?
D11	(S3) STRUTTURE E SERVIZI DI CONTESTO	Le aule in cui si svolgono le lezioni sono adeguate (si vede, si sente, si trova posto)?
D12	(S3) STRUTTURE E SERVIZI DI CONTESTO	Le postazioni informatiche utilizzate per le lezioni sono adeguate?
D13	(S3) STRUTTURE E SERVIZI DI CONTESTO	I servizi informatici di ateneo (procedure per gli studenti, rete per gli studenti, etc.) sono adeguati?
D14	(S3) STRUTTURE E SERVIZI DI CONTESTO	I locali e le attrezzature per le attività didattiche integrative (esercitazioni, laboratori, seminari, ecc.) sono adeguati?
D15	(S3) STRUTTURE E SERVIZI DI CONTESTO	Il servizio di supporto fornito dagli uffici di segreteria è stato soddisfacente?
D16	(S3) STRUTTURE E SERVIZI DI CONTESTO	Il servizio biblioteche (prestito/convenzione, disponibilità testi on-line, orari di apertura..) è stato soddisfacente?
D17	(S4) INTERESSE	E' interessato/a agli argomenti trattati nell'insegnamento?

Filtri impostati

Schede attive:

- (Schede: 2038) Valutazioni registrate per (2020/2021) DESIGN E COMUNICAZIONE;
- (Schede: 1451) Valutazioni registrate per (2019/2020) DESIGN E COMUNICAZIONE;
- (Schede: 8658) Valutazioni registrate per (2020/2021) ARCHITETTURA E DISEGNO INDUSTRIALE;

Questionario attivo:

- QUESTIONARIO;

Semestri attivi:

- Intero anno;

Frequenze selezionate:

- Non frequentante;
- Frequentante;