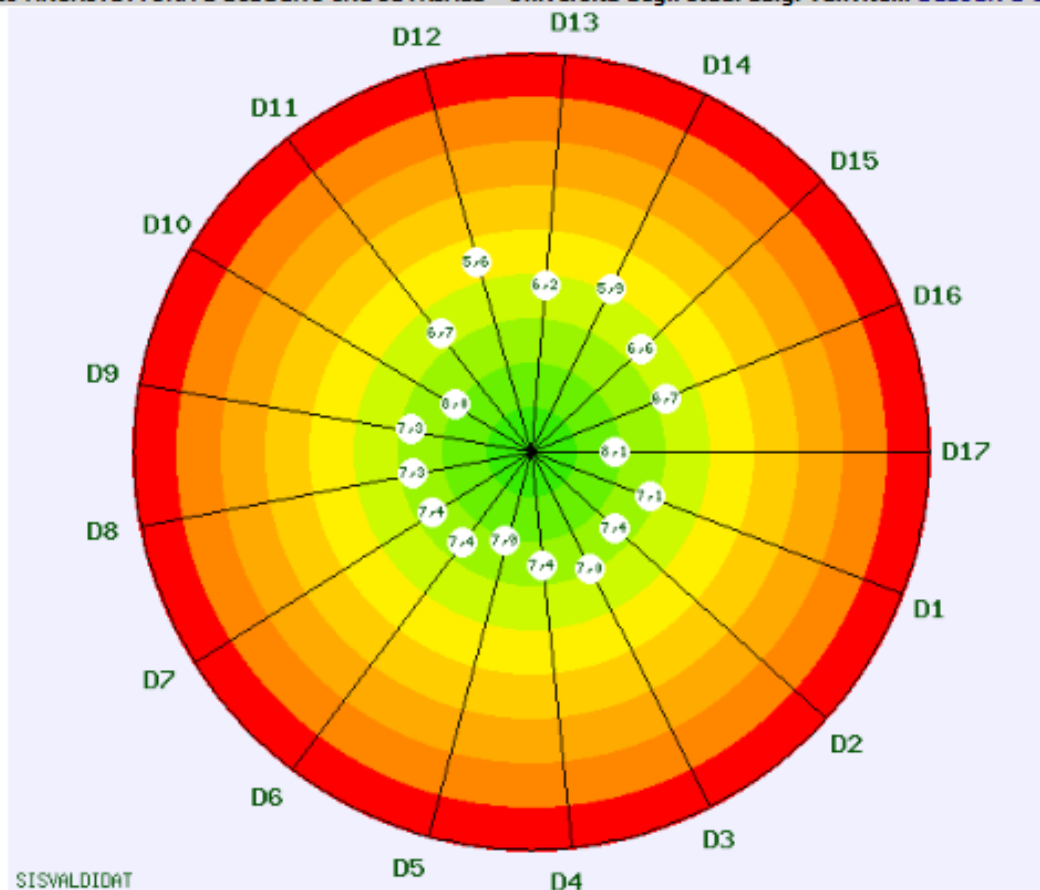


Valutazione della didattica - lato Studente - giudizi medi

non frequentante
 frequentante

2017/2018-Dipartimento ARCHITETTURA E DISEGNO INDUSTRIALE - Università degli studi Luigi Vanvitelli DESIGN E COMUNICAZIONE (10335)



SISVALDIDAT

schede raccolte per il Corso di Studi = 906

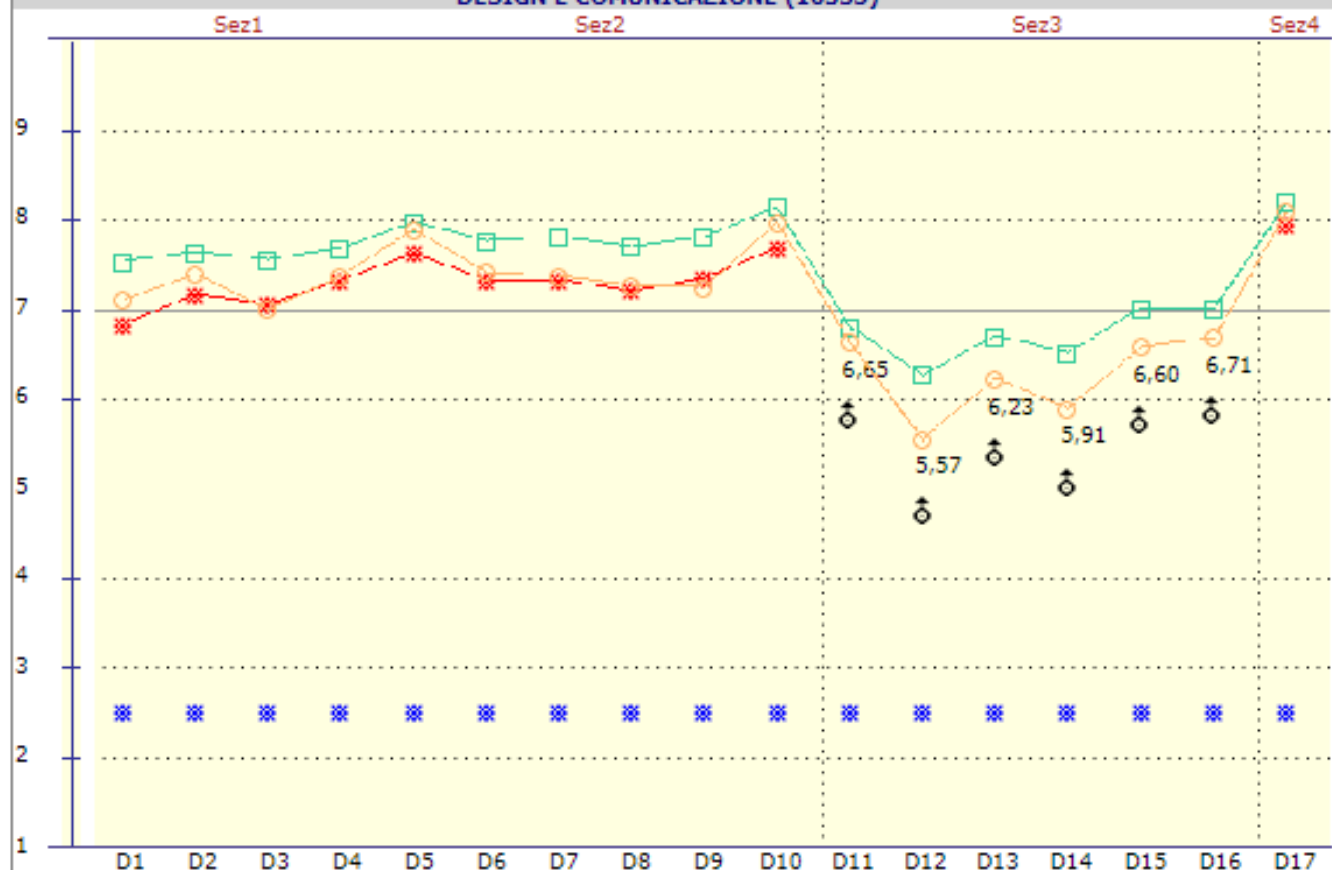
Descrizione domande

D1	Le conoscenze preliminari possedute sono risultate sufficienti per la comprensione degli argomenti previsti nel programma d'esame?
D2	Il carico di studio dell'insegnamento è proporzionato ai crediti assegnati?
D3	Il materiale didattico (indicato e disponibile) è adeguato per lo studio della materia?
D4	Le modalità di esame sono state definite in modo chiaro?
D5	Gli orari di svolgimento di lezioni, esercitazioni e altre eventuali attività didattiche sono rispettati?
D6	Il docente stimola/motiva l'interesse verso la disciplina?
D7	Il docente espone gli argomenti in modo chiaro?
D8	Le attività didattiche integrative (esercitazioni, tutorati, laboratori, etc...), ove esistenti, sono utili all'apprendimento della materia?
D9	L'insegnamento è stato svolto in maniera coerente con quanto dichiarato sul sito Web del corso di studio?
D10	Il docente è reperibile per chiarimenti e spiegazioni?
D11	Le aule in cui si svolgono le lezioni sono adeguate (si vede, si sente, si trova posto)?
D12	Le postazioni informatiche utilizzate per le lezioni sono adeguate?
D13	I servizi informatici di ateneo (procedure per gli studenti, rete per gli studenti, etc.) sono adeguati?
D14	I locali e le attrezzature per lo studio e le attività didattiche integrative (biblioteche, laboratori, ecc.) sono adeguati?
D15	Il servizio di supporto fornito dagli uffici di segreteria è stato soddisfacente?
D16	Il servizio biblioteche (prestito/convenzione, disponibilità testi on-line, orari di apertura..) è stato soddisfacente?
D17	E' interessato/a agli argomenti trattati nell'insegnamento?

Valutazione della didattica - lato Studente - giudizi medi

non frequentante
 frequentante

2017/2018 - Dipartimento ARCHITETTURA E DISEGNO INDUSTRIALE - Università degli studi Luigi Vanvitelli
DESIGN E COMUNICAZIONE (10335)



○ schede raccolte per il Corso di Studi = 906
 * schede raccolte per il Corso di Studi = 1649
 □ schede raccolte per Dipartimento = 3965

Legenda

○ 2017/2018
 * 2016/2017
 □ Dipartimento ARCHITETTURA E DISEGNO INDUSTRIALE
 * SQM > 2

Descrizione sezioni

Sez1	INSEGNAMENTO
Sez2	DOCENZA
Sez3	STRUTTURE E SERVIZI DI CONTESTO
Sez4	INTERESSE

Descrizione domande

D1	Le conoscenze preliminari possedute sono risultate sufficienti per la comprensione degli argomenti previsti nel programma d'esame?
D2	Il carico di studio dell'insegnamento è proporzionato ai crediti assegnati?
D3	Il materiale didattico (indicato e disponibile) è adeguato per lo studio della materia?
D4	Le modalità di esame sono state definite in modo chiaro?
D5	Gli orari di svolgimento di lezioni, esercitazioni e altre eventuali attività didattiche sono rispettati?
D6	Il docente stimola/motiva l'interesse verso la disciplina?
D7	Il docente espone gli argomenti in modo chiaro?
D8	Le attività didattiche integrative (esercitazioni, tutorati, laboratori, etc...), ove esistenti, sono utili all'apprendimento della materia?
D9	L'insegnamento è stato svolto in maniera coerente con quanto dichiarato sul sito Web del corso di studio?
D10	Il docente è reperibile per chiarimenti e spiegazioni?
D11	Le aule in cui si svolgono le lezioni sono adeguate (si vede, si sente, si trova posto)?
D12	Le postazioni informatiche utilizzate per le lezioni sono adeguate?
D13	I servizi informatici di ateneo (procedure per gli studenti, rete per gli studenti, etc.) sono adeguati?
D14	I locali e le attrezzature per lo studio e le attività didattiche integrative (biblioteche, laboratori, ecc.) sono adeguati?
D15	Il servizio di supporto fornito dagli uffici di segreteria è stato soddisfacente?
D16	Il servizio biblioteche (prestito/convenzione, disponibilità testi on-line, orari di apertura..) è stato soddisfacente?
D17	E' interessato/a agli argomenti trattati nell'insegnamento?

Valutazione della didattica - lato Studente

non frequentante frequentante

Tab. 1 - Quesiti: Statistiche descrittive

Dipartimento ARCHITETTURA E DISEGNO INDUSTRIALE - Università degli studi Luigi Vanvitelli DESIGN E COMUNICAZIONE (10335)

Quesito	a.a.2017/2018									Media a.a. precedente
	Risposte	P1	P2	Media	SQM	L1	L2	Media Dipartimento	Posizione	
D1	906	26,60	73,40	7,12	2,442	6,96	7,28	7,54	4° su 5	6,84
D2	906	20,53	79,47	7,40	2,446	7,24	7,56	7,66	3° su 5	7,18
D3	906	28,26	71,74	7,02	2,605	6,85	7,19	7,57	4° su 5	7,07
D4	906	25,17	74,83	7,39	2,642	7,22	7,56	7,71	4° su 5	7,33
D5	868	17,28	82,72	7,91	2,444	7,74	8,07	8,00	2° su 5	7,63
D6	868	22,93	77,07	7,42	2,653	7,24	7,60	7,79	4° su 5	7,35
D7	868	23,16	76,84	7,39	2,689	7,21	7,57	7,83	4° su 5	7,34
D8	868	23,16	76,84	7,28	2,561	7,11	7,45	7,71	4° su 5	7,21
D9	868	22,24	77,76	7,25	2,578	7,08	7,42	7,82	4° su 5	7,36
D10	906	14,57	85,43	7,99	2,296	7,84	8,14	8,15	4° su 5	7,70
D11	868	33,53	66,47	6,65	2,537	6,48	6,82	6,83	3° su 5	-
D12	868	52,53	47,47	5,57	2,656	5,40	5,75	6,29	3° su 5	-
D13	875	39,54	60,46	6,23	2,415	6,07	6,39	6,72	3° su 5	-
D14	875	46,51	53,49	5,91	2,538	5,74	6,07	6,53	3° su 5	-
D15	876	31,96	68,04	6,60	2,246	6,45	6,75	7,03	3° su 5	-
D16	874	30,78	69,22	6,71	2,258	6,56	6,86	7,03	3° su 5	-
D17	906	13,47	86,53	8,10	2,279	7,96	8,25	8,21	3° su 5	7,95

Legenda:

Risposte = Numero di risposte fornite per il corrispondente quesito

P1 = % risposte con punteggio inferiore a 6

P2 = % risposte con punteggio maggiore o uguale a 6

Media = Media aritmetica ottenuta applicando i punteggi sopra descritti

SQM = Scarto Quadratico Medio

L1 = Limite inferiore dell'intervallo di confidenza al 95% di probabilità

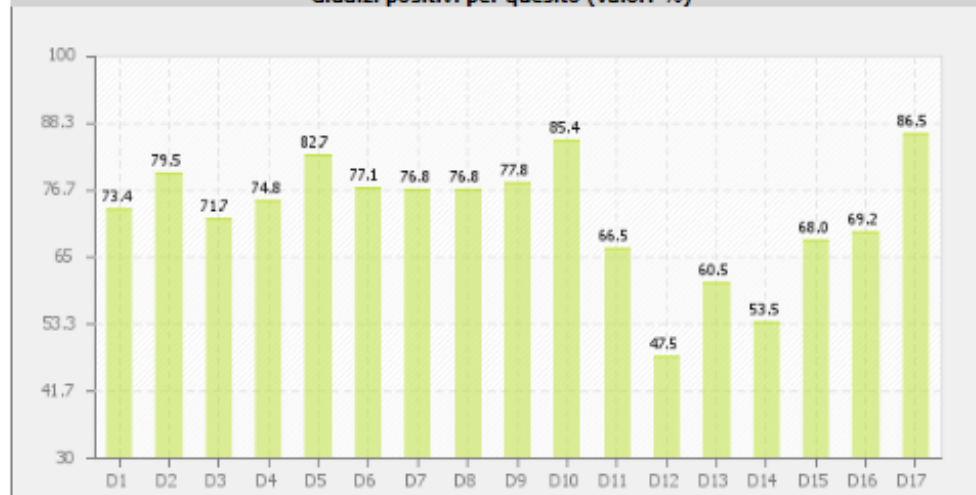
L2 = Limite superiore dell'intervallo di confidenza al 95% di probabilità

Posizione = Posizione occupata dalla valutazione media del quesito nella graduatoria di Dipartimento (su numero di Corsi di Studio valutati)

Sfondo delle celle grigio chiaro: valutazione insoddisfacente (maggiore o uguale a 6 ma inferiore a 7)

Sfondo delle celle grigio scuro: valutazione decisamente insoddisfacente (inferiore a 6)

Giudizi positivi per quesito (valori %)



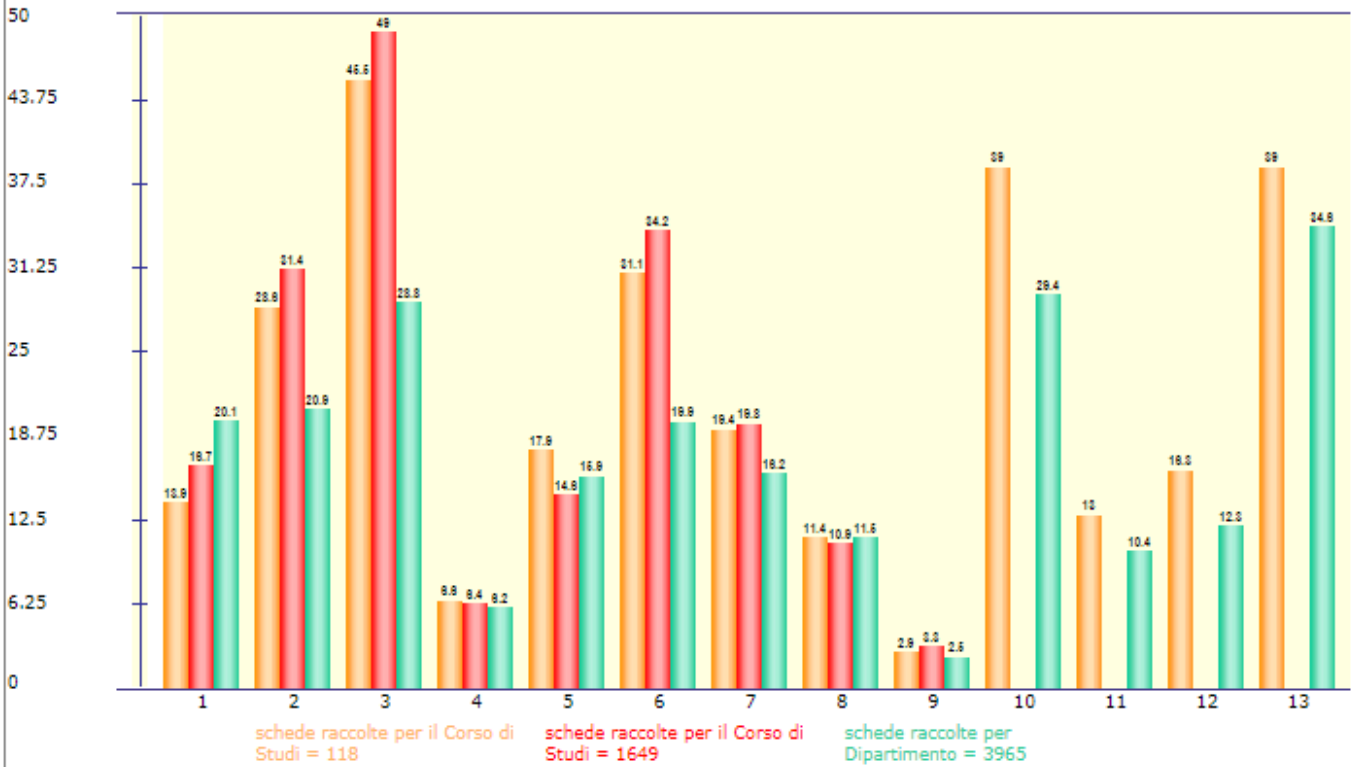
Descrizione domande

- D1 Le conoscenze preliminari possedute sono risultate sufficienti per la comprensione degli argomenti previsti nel programma d'esame?
- D2 Il carico di studio dell'insegnamento è proporzionato ai crediti assegnati?
- D3 Il materiale didattico (indicato e disponibile) è adeguato per lo studio della materia?
- D4 Le modalità di esame sono state definite in modo chiaro?
- D5 Gli orari di svolgimento di lezioni, esercitazioni e altre eventuali attività didattiche sono rispettati?
- D6 Il docente stimola/motiva l'interesse verso la disciplina?
- D7 Il docente espone gli argomenti in modo chiaro?
- D8 Le attività didattiche integrative (esercitazioni, tutorati, laboratori, etc...), ove esistenti, sono utili all'apprendimento della materia?
- D9 L'insegnamento è stato svolto in maniera coerente con quanto dichiarato sul sito Web del corso di studio?
- D10 Il docente è reperibile per chiarimenti e spiegazioni?
- D11 Le aule in cui si svolgono le lezioni sono adeguate (si vede, si sente, si trova posto)?
- D12 Le postazioni informatiche utilizzate per le lezioni sono adeguate?
- D13 I servizi informatici di ateneo (procedure per gli studenti, rete per gli studenti, etc.) sono adeguati?
- D14 I locali e le attrezzature per lo studio e le attività didattiche integrative (biblioteche, laboratori, ecc.) sono adeguati?
- D15 Il servizio di supporto fornito dagli uffici di segreteria è stato soddisfacente?
- D16 Il servizio biblioteche (prestito/convenzione, disponibilità testi on-line, orari di apertura..) è stato soddisfacente?
- D17 E' interessato/a agli argomenti trattati nell'insegnamento?

Valutazione della didattica - lato Studente

non frequentante
 frequentante

Suggerimenti
 2017/2018-Dipartimento ARCHITETTURA E DISEGNO INDUSTRIALE - Università degli studi Luigi Vanvitelli DESIGN E COMUNICAZIONE (10335)



Legenda

■ 2017/2018
 ■ 2016/2017
 ■ Dipartimento ARCHITETTURA E DISEGNO INDUSTRIALE

Descrizione suggerimenti

S1	Alleggerire il carico didattico complessivo
S2	Aumentare l'attività di supporto didattico
S3	Fornire più conoscenze di base
S4	Eliminare dal programma argomenti già trattati in altri insegnamenti
S5	Migliorare il coordinamento con altri insegnamenti
S6	Migliorare la qualità del materiale didattico
S7	Fornire in anticipo il materiale didattico
S8	Inserire prove d'esame intermedie
S9	Attivare insegnamenti serali o nel fine settimana
S10	Migliorare i locali e le attrezzature per le attività integrative
S11	Migliorare la tempistica dei servizi di supporto offerti dagli uffici di segreteria
S12	Ampliare il catalogo dei testi disponibili in biblioteca
S13	Maggiore disponibilità di aule studio e posti in biblioteca